

# Écho scrab

Numéro 144 - Janvier 2020 7,50 \$

Distribué gratuitement à tous les membres de la FQCSF

## ODS 8

### C'EST LE TEMPS D'APPRENDRE

Mettez un mot  
sur l'image !  
Voir page 20

36 belles parties  
ODS 8 et  
10 détonantes

Pensée du trimestre : « Il n'y a pas beaucoup de maux  
que les mots ne peuvent guérir. » Daniel Desbiens

Le journal officiel de la Fédération québécoise des clubs de Scrabble® francophone

# Nos collaborateurs

Lyne Boisvert  
Marcelle Bouchard  
Bernard Cloutier  
Sylvain Coulombe  
Monique Desjardins

Dolorès Fortin  
Françoise Marsigny  
Danielle McDuff  
Marcel Morel  
Diane St-Antoine

Hélène Tremblay  
Jean-Simon Tremblay  
...et les pourvoyeurs de  
parties et de photos

Un merci spécial à  
ceux et celles qui ont  
fourni du matériel pour  
Le Coin des clubs.

## Dans ce numéro

Infos Écho Scrab et FQCSF .....	2
Mot du président .....	3
Le calendrier des tournois .....	3
Nouveau calcul pour l'Interclubs.....	4 et 5
Le Coin des clubs .....	5
Jeu : Découvrez la Russie.....	6 à 9
Mots croisés Marcel Morel .....	10 et 11
Le carnet du Béat.....	12

ODS 8 : les exercices .....	13 et 14
ODS 8 : les solutions .....	14
Parties à rejouer et détonantes.....	15 à 20
Indice et réponses de la page 1 .....	20
Jeu : « anaphrases » .....	21
Jeux divers.....	22 et 23
Jeu : Slam.....	24
Solutions des jeux .....	24 et 25
Championnat du Québec 2020.....	26 à 28

## MESSAGE IMPORTANT

Le poste de directeur(trice) de la commission Écho Scrab sera disponible à partir de septembre 2020.  
Les intéressé(e)s à ce poste peuvent communiquer avec Sylvain Coulombe ou Lyne Boisvert.

# Écho Scrab

Le journal officiel de la FQCSF

# 144

## Tarifs publicitaires

1 page : 200 \$      1/2 page : 125 \$  
1/4 page : 75 \$      1/8 page : 50 \$

## Impression

Regroupement Loisir et Sport du Québec

## Abonnements

Les demandes d'abonnement à l'Écho Scrab doivent être adressées directement à la FQCSF.

**Écho Scrab** est distribué gratuitement aux membres de la FQCSF. Cependant, toute personne désirant s'abonner peut le faire en envoyant le montant idoine.

Émettre le chèque ou le mandat postal au nom de la FQCSF. Les paiements en provenance de l'étranger ne doivent **sous aucun prétexte** être réglés par chèque (utiliser un mandat international). Les tarifs actuellement en vigueur pour trois (3) numéros sont de 20 \$ pour le Canada et de 30 \$ pour l'étranger.

Dépôt légal : 4<sup>e</sup> trimestre 1990  
Bibliothèque nationale du Québec

Scrabble® est une marque déposée de Hasbro, Inc. utilisée avec permission.

On joue, passez-vous le mot!



## FÉDÉRATION QUÉBÉCOISE

des clubs de **Scrabble®** francophone

4545, avenue Pierre-De Coubertin  
Montréal (Québec) H1V 0B2  
514 252-3007  
Courriel : [fqcsf@fqcsf.qc.ca](mailto:fqcsf@fqcsf.qc.ca)  
Site web : [www.fqcsf.qc.ca](http://www.fqcsf.qc.ca)

Membre de la Fédération  
internationale de  
scrabble@ francophone



## Conseil d'administration

Sylvain Coulombe, président  
Richard Lapointe, vice-président  
Francine Plante, trésorière  
Luc Perron, secrétaire général  
Jean-Simon Tremblay, administrateur  
Renée Lajeunesse, administratrice

## Commissions permanentes

Classement : Marcelle Bouchard  
Classique : Luc Perron  
Équipe nationale : Dolorès Fortin  
Internet : Marcel Morel  
Jeunes et scolaire : Maxime Chaput  
Lexicale : Michèle Gingras  
Règlement : Daniel Petitjean  
Tournois : Monique Desjardins

Lyne Boisvert, directrice générale

Diane St-Antoine, agente de bureau

Pour tout renseignement concernant la FQCSF : 514 252-3007

## Commission Écho Scrab

Gilles Couture  
1038, Alma-Aubin, Québec (Qc) G1X 4V4  
819 913-8668  
Courriel : [gilles.couture@fqcsf.qc.ca](mailto:gilles.couture@fqcsf.qc.ca)  
Courriel : [gillescouture@hotmail.ca](mailto:gillescouture@hotmail.ca)

Tout courriel destiné à la Commission Écho Scrab peut être envoyé au directeur : [gilles.couture@fqcsf.qc.ca](mailto:gilles.couture@fqcsf.qc.ca) ou à l'adresse de la Fédération : [fqcsf@fqcsf.qc.ca](mailto:fqcsf@fqcsf.qc.ca) ou à l'adresse de la Commission : [echoscrab@fqcsf.qc.ca](mailto:echoscrab@fqcsf.qc.ca)



## Quelques hics et atchoums en cette nouvelle année

Janvier 2020 marque l'entrée en vigueur du huitième opus de l'Officiel du jeu Scrabble (alias ODS 8). Avec sa flopée de nouvelles entrées, qu'elles soient **cools** ou **zarbies**, une telle étape apporte chez nos plus fervents adeptes son lot d'heures d'étude sérieuse de façon à être prêt pour les premières homologuées de 2020 de même que pour le simultané d'hiver de la FISF. J'en soupçonne quelques-uns de s'être abstenus de tournois et d'homologuées en décembre, question de ne pas faire de zéros intempestifs avec des mots nouvellement incrustés dans leur neurones.

De concert avec l'ODS 8, de nouvelles éditions des outils de référence et d'apprentissage (Mes mots en poche, Lexibook) ont été produites. La distribution de ces outils par la FQCSF a subi quelques retards si on compare aux éditions précédentes et nous nous en excusons même si elles n'étaient pas toutes de notre responsabilité.

Toutefois, le retard le plus remarqué est celui de la production de Duplitol 8, l'outil de référence pour l'animation et la correction de nos parties. Je ne saurais dire si c'est dû à un optimisme démesuré, à un manque de planification ou à des priorités mal définies, mais la première mouture de Duplitol 8, qu'on disait fonctionnelle dès l'été dernier, puis à nouveau en octobre, a suscité bien des commentaires négatifs : de supposées améliorations ni **punchys** ni **sexys**, la séparation de fonctionnalités auparavant réunies dans Duplitol 7, l'emphase mise sur les tournois de topping dans Duplijeu, la nécessité d'avoir des **wifis**

ou à tout le moins des téléphones branchés sur internet pour maintenir l'activation, ces constatations quelque peu **shockings** nous laissent plus **groggys** que **stones**. Et le comble, c'est que la base de mots de l'ODS 8 n'était pas encore intégrée dans cette nouvelle version ! Je comprends qu'on cherche à rendre certains de ces logiciels disponibles sur tablette et téléphone, mais de là à en oublier l'essentiel pour la grande majorité des joueurs, c'est-à-dire la correction en club dès le 1<sup>er</sup> janvier, il y a une marge **plombante** pour la crédibilité des responsables de ce projet.

Étant donné les récriminations exprimées tant par les licenciés français que par les joueurs hors France, et devant l'impossibilité de produire un logiciel adéquat à l'échéance prévue, la Fédération française a décidé de nous pourvoir d'une version Duplitol 7/ODS 8 en attendant que les nouveaux logiciels soient prêts. Beaucoup voudraient qu'on en reste là puisque cette version est entièrement fonctionnelle et surtout familière à tous. Souhait illusoire. Il nous reste à espérer que Duplitol 8, maintenant prévu pour mars 2020, soit pleinement développé et testé avant d'entrer en vigueur.

En attendant, je souhaite que 2020 vous soit bénéfique : de la santé, du succès dans ce que vous entreprenez et un meilleur classement à la fin de l'année !

Les mots en **gras** sont des pluriels et féminins maintenant admis dans l'ODS. À retenir !

## Le calendrier des tournois

19 janvier (dimanche)	<b>Classique</b>	<b>Montréal</b>
25 et 26 janvier	<b>Gare-Aux-Mots (GAM) (4 parties)</b>	<b>Lévis</b>
1 <sup>er</sup> et 2 février	<b>Équipe nationale (4 parties)</b>	<b>Boucherville</b>
15 février	<b>Simultané hivernal FQCSF (2 parties)</b>	<b>Plusieurs centres</b>
7 et 8 mars	<b>Parties originales FQCSF (5 parties)</b>	<b>Boucherville</b>
28 mars	<b>Interclubs ÉQN Jeunes (multiplex) (2 parties)</b>	<b>Saint-Thomas-d'Aquin</b>
29 mars (dimanche)	<b>Championnat du Québec en paires (multiplex) (3 parties)</b>	<b>Québec - Saint-Honoré</b>
4 et 5 avril	<b>Scrabblebourg (CHA) et Mont-Mot-Rency (MMY) (4 parties)</b>	<b>Saint-Thomas-d'Aquin</b>
18 et 19 avril	<b>Amis-Mots (CHI) (4 parties)</b>	<b>Québec - Saint-Honoré</b>
25 et 26 avril	<b>Équipe nationale (4 parties)</b>	<b>Québec</b>
2 mai	<b>L'Orchidée (LAV) (2 parties)</b>	<b>Saguenay</b>
2 mai	<b>Championnat provincial inter-écoles (CPIE)</b>	<b>Mont-Sainte-Anne</b>
3 mai (dimanche)	<b>Championnat du Québec, Classique - Phase 1</b>	<b>Laval</b>
9 mai	<b>Mine de rien (MIN) (2 parties)</b>	<b>Trois-Rivières</b>
10 mai (dimanche)	<b>Simultané mondial semi-rapide FISF (3 parties)</b>	<b>Boucherville</b>
16 au 18 mai	<b>Championnat du Québec (5 parties)</b>	<b>La Minerve</b>
23 mai	<b>C'est dur pour l'Ego (CDE) (2 parties)</b>	<b>Plusieurs centres</b>
28 mai (jeudi)	<b>J'aurais donc dû (NIC) (2 parties)</b>	<b>Rivière-du-Loup</b>
6 juin	<b>Lettres-À-7 (LA7) (2 parties)</b>	<b>Montréal</b>
7 juin (dimanche)	<b>Assemblée générale annuelle 2020</b>	<b>Bécancour</b>
10 juin (mercredi)	<b>Maxi-Mots (STT) (2 parties)</b>	<b>Saint-Thomas-d'Aquin</b>
13 et 14 juin	<b>Montcalm (MCM) (4 parties)</b>	<b>Drummondville</b>
20 juin	<b>Laurentien (LAU) (2 parties)</b>	<b>Sainte-Thérèse</b>
26 juin au 1 <sup>er</sup> juillet	<b>Festival international de Rimouski</b>	<b>Québec</b>
18 au 25 juillet	<b>Championnats du monde</b>	<b>Montréal</b>
		<b>Rimouski</b>
		<b>Abidjan, Côte d'Ivoire</b>

# Nouveau calcul de performance pour l'Interclubs

PAR JEAN-SIMON TREMBLAY ET DOLORÈS FORTIN

Depuis quelques années, la formule utilisée pour calculer la performance des joueurs pour l'Interclubs suscite quelques interrogations. On remarque, en effet, que les joueurs des classes les plus fortes se retrouvent souvent en fin de classement, avec comme conséquence que les forts joueurs évitent maintenant d'y participer afin de ne pas « nuire » à leur équipe. C'est pourquoi nous nous sommes penchés sur la question afin de trouver une formule qui permettrait à tous de jouer cette compétition avec les mêmes possibilités de performer, peu importe leur niveau de jeu. L'objectif était de s'assurer que les scrabbleurs de toutes les classes puissent se retrouver autant dans le haut que dans le bas du peloton en ce qui concerne leur « coefficient de performance ».

Après une analyse des résultats obtenus dans différents tournois majeurs et après de nombreux essais, nous avons élaboré une nouvelle façon d'évaluer la performance des joueurs. Cette dernière est une formule à double normalisation.

On calcule d'abord pour chaque joueur l'écart entre le résultat de sa partie et sa moyenne actuelle. Bien sûr, ces écarts individuels peuvent varier beaucoup. Cependant, lorsqu'on calcule l'écart moyen pour chaque classe, on remarque souvent de bonnes différences. Les classes qui ont un écart moyen plus élevé sont alors avantagées par rapport aux autres, puisque que leurs bonnes performances « pèsent plus lourd ». Une première normalisation est donc faite dans le but de donner une chance égale à toutes les classes de joueurs.

Pour ce faire, on ramène l'écart moyen à zéro en soustrayant, de l'écart de chaque joueur, l'écart moyen de sa classe. Par exemple, si les joueurs de la classe B ont joué en moyenne 2,00 % de plus que leur moyenne, on retranche 2,00 % de l'écart de chaque joueur de cette classe pour obtenir son écart normalisé (EN1). Après cette première normalisation, l'écart moyen pour chaque classe sera de zéro. La formule de la première normalisation est la suivante :

$$\text{Écart normalisé 1 (EN1)} = \text{Écart du joueur} - \text{moyenne des écarts pour la classe du joueur}$$

Exemple :

En moyenne, les joueurs B ont joué 2,00 % de plus que leur moyenne. On soustrait 2,00 % à l'écart de chaque joueur de cette classe pour obtenir son écart normalisé (EN1).

Classe B	Moyenne	Résultat	Écart	EN1
Joueur 1	76,54 %	86,87 %	10,33 %	<b>8,33 %</b>
Joueur 2	78,17 %	75,32 %	-2,85 %	<b>-4,85 %</b>
Joueur 3	77,12 %	81,35 %	4,23 %	<b>2,23 %</b>
Joueur 4	79,86 %	82,61 %	2,75 %	<b>0,75 %</b>
Joueur 5	75,06 %	74,73 %	-0,33 %	<b>-2,33 %</b>
Joueur 6	76,34 %	84,46 %	8,12 %	<b>6,12 %</b>
Joueur 7	78,98 %	70,73 %	-8,25 %	<b>-10,25 %</b>
<b>Moyenne :</b>			<b>2,00 %</b>	<b>0,00 %</b>

Collectivement, les joueurs A1 ont joué 0,40 % de moins que leur moyenne respective. On additionne 0,40 % à l'écart de chaque joueur de cette classe pour obtenir son écart normalisé (EN1).

Classe A1	Moyenne	Résultat	Écart	EN1
Joueur 1	91,54 %	92,37 %	0,83 %	<b>1,23 %</b>
Joueur 2	93,19 %	94,36 %	1,17 %	<b>1,57 %</b>
Joueur 3	90,12 %	87,65 %	-2,47 %	<b>-2,07 %</b>
Joueur 4	99,86 %	100,66 %	0,80 %	<b>1,20 %</b>
Joueur 5	95,06 %	94,73 %	-0,33 %	<b>0,07 %</b>
Joueur 6	91,34 %	89,66 %	-1,68 %	<b>-1,28 %</b>
Joueur 7	98,98 %	97,87 %	-1,11 %	<b>-0,71 %</b>
<b>Moyenne :</b>			<b>-0,40 %</b>	<b>0,00 %</b>

La moyenne des écarts normalisés (EN1) sera alors de zéro pour chacune des classes.

Après cette première normalisation, il reste un autre problème à résoudre. On constate en effet que les écarts des joueurs de la classe B sont plus grands que ceux de la classe A1. Si on établit le classement à partir de ces écarts normalisés (EN1) ) la plupart des joueurs A1 se retrouveront au centre du peloton, rarement dans le haut ou dans le bas. Conséquemment, les joueurs A1 auront beaucoup moins d'impact sur les performances de leur équipe. Dans l'exemple qui précède, le meilleur joueur B a un écart normalisé de 8,33 % alors que celui du meilleur A1 n'est que de 1,57 %. L'impact du meilleur B est donc bien plus fort sur le résultat de son équipe que celui du meilleur A1.

La deuxième normalisation a pour but de donner autant de poids (positif ou négatif) aux joueurs de toutes les classes. On ramène donc la différence entre l'écart minimum et l'écart maximum de chaque classe à une même valeur de 20,00. La formule de la deuxième normalisation est la suivante :

$$\text{EN1} \times 20$$

$$\text{Écart normalisé 2 (EN2)} = \frac{\text{EN1} \times 20}{\text{EN1 max de la classe} - \text{EN1 min de la classe}}$$

Exemple : La différence entre le plus haut et le plus bas EN1 des joueurs B est de 18,58 %. On « étire » les écarts pour obtenir une différence de 20,00 %.

Classe B	Moyenne	Résultat	Écart	EN1	EN2
Joueur 1	76,54 %	86,87 %	10,33 %	8,33 %	<b>8,97 %</b>
Joueur 2	78,17 %	75,32 %	-2,85 %	-4,85 %	<b>-5,22 %</b>
Joueur 3	77,12 %	81,35 %	4,23 %	2,23 %	<b>2,40 %</b>
Joueur 4	79,86 %	82,61 %	2,75 %	0,75 %	<b>0,81 %</b>
Joueur 5	75,06 %	74,73 %	-0,33 %	-2,33 %	<b>-2,51 %</b>
Joueur 6	76,34 %	84,46 %	8,12 %	6,12 %	<b>6,59 %</b>
Joueur 7	78,98 %	70,73 %	-8,25 %	-10,25 %	<b>-11,03 %</b>
<b>Moyenne :</b>				<b>2,00 %</b>	<b>0,00 %</b>
<b>Différence entre écarts min et max :</b>				<b>18,58 %</b>	<b>20,00 %</b>

# Nouveau calcul de performance pour l'Interclubs

La différence entre le plus haut et le plus bas EN1 des joueurs A1 est de 3,64 %. On « étire » les écarts pour obtenir une différence de 20 %.

Classe A1	Moyenne	Résultat	Écart	EN1	EN2
Joueur 1	91,54 %	92,37 %	0,83 %	1,23 %	<b>6,75 %</b>
Joueur 2	93,19 %	94,36 %	1,17 %	1,57 %	<b>8,62 %</b>
Joueur 3	90,12 %	87,65 %	-2,47 %	-2,07 %	<b>-11,38 %</b>
Joueur 4	99,86 %	100,66 %	0,80 %	1,20 %	<b>6,59 %</b>
Joueur 5	95,06 %	94,73 %	-0,33 %	0,07 %	<b>0,38 %</b>
Joueur 6	91,34 %	89,66 %	-1,68 %	-1,28 %	<b>-7,04 %</b>
Joueur 7	98,98 %	97,87 %	-1,11 %	-0,71 %	<b>-3,91 %</b>
<b>Moyenne :</b>			<b>-0,40 %</b>	<b>0,00 %</b>	<b>0,00 %</b>
<b>Différence entre écarts min et max :</b>			<b>3,64 %</b>	<b>20,00 %</b>	

On constate alors que les meilleurs joueurs des classes B et A1 ont des EN2 qui se rapprochent (8,97 % et 8,62 %). Il en va de même pour les joueurs les moins performants de chaque classe (-11,03 % et -11,38 %). Leurs poids respectifs sur l'équipe est donc semblable. En classant les joueurs selon leur EN2, des joueurs de toutes les classes se retrouveront en tête, au milieu et en queue de peloton.

Nous appellerons la valeur EN2 ainsi obtenue le « coefficient de performance » (CP) du joueur.

Le CP d'un club pour une partie donnée s'obtient en faisant la moyenne des CP de chaque participant du club.

Le CP du club pour le tournoi s'obtient en additionnant les CP du club pour chaque partie et en divisant par le nombre de parties. Le club vainqueur de l'Interclubs sera celui qui obtiendra le plus haut coefficient de performance pour le tournoi.

Cette nouvelle formule, qui a été testée sur plus de 50 parties de tournoi (près de 10 000 résultats individuels), sera utilisée lors du prochain Interclubs qui aura lieu au printemps, dans trois régions de la province.

## Coin des clubs

### Jouer au scrabble ou apprendre à désapprendre

Pourquoi joue-t-on au scrabble?

Parce qu'on aime ce jeu qui consiste à trouver le mot le plus payant sur la grille. Mais il y a, il me semble, quelque chose qui nous rassemble presque tous : l'amour des mots et de la langue française. Malheureusement l'ODS, notre dico de référence, reflète de moins en moins cet idéal, d'une version à l'autre.

Quand j'ai commencé à jouer au scrabble, il y a plus de 25 ans, j'ai dû apprendre les nouveaux verbes, les mots de la réalité européenne et particulièrement les mots à lettres chères. Au fil des ans, j'ai dû accepter que la majorité des anglicismes que nous nous sommes efforcés de bannir au Québec sont jouables, qu'ils sont même transformables en verbes (p. ex. geeker, liker, forwarder), que le trait d'union a pratiquement disparu et que la transitivité des verbes défie souvent la logique (hériter v.tr. versus cohériter v.i.).

Moi qui croyais posséder un certain vocabulaire, je dois maintenant apprendre une autre langue, c'est-à-dire le jargon de l'ODS. Car il s'agit bien d'un jargon, « langage déformé, fait d'éléments disparates », dit Le petit Robert. Comment nommer autrement un dictionnaire de la langue rempli de mots étrangers et de choix

d'entrées arbitraires ou incohérents? Quelques exemples : christmas mais non « easter », variétés de pommes variables sauf mcintosh, l'épithète « coïtal,e » qu'on ne peut jouer, bien qu'attestée sur le web dans le dictionnaire Larousse (eh oui), et j'en passe...

Avec tous les mots que la nouvelle version de l'ODS accepte, il me faudra désormais penser en anglais pour ne rien oublier. Imaginons un instant la personne qui désire s'initier au scrabble. Elle sera sans doute découragée devant l'immensité de la tâche. Elle ne pourra plus s'appuyer sur sa connaissance de la langue, mais devra plutôt mémoriser un lexique dicté, disons-le, par une majorité franco-française peu soucieuse de protéger le français.

Je reconnais que le français doit évoluer, accepter les emprunts et s'adapter à la modernité. Mais laisser la porte ouverte et inclure n'importe quoi dans un immense « freeforall » (on a oublié celui-là) comme le fait l'ODS 8 me cause un profond malaise.

J'accepte volontiers d'être traité de septuagénaire misonéiste, mais j'accepte difficilement de désapprendre ma langue.

Gérard Amireault



### Au revoir Nicole

Notre très discrète Nicole Morin nous a quittés le 2 décembre dernier pour un monde meilleur où elle sera enfin libre de tous ses mouvements.

Nicole, je ne t'ai pas connue quand tu étais criminologue, je ne savais pas que tu avais reçu la médaille du Gouverneur général du Canada pour l'excellence de ton travail. Je ne savais pas que si je t'avais connue avant ton accident en 1998, j'aurais eu de la difficulté à te suivre.

Je t'ai toujours considérée comme une très bonne joueuse, toujours prête à aider et vouloir en faire plus, très attachée à notre club l'Orchidée. Tu n'as jamais manqué, à la suite d'un tournoi ou d'une soirée spéciale, de nous faire parvenir un courriel de remerciements sincères. Merci d'avoir fait partie de notre univers, merci de ton amitié, de ta grande générosité de cœur. Bon voyage.

Claudine

### Décès de Rollande Lapointe

C'est avec regret que nous vous informons du décès de Madame Rollande Lapointe, le 19 septembre 2019, à l'âge de 95 ans.

Madame Lapointe était la doyenne du club de Repentigny et était appréciée de tous. Elle laisse un grand vide dans le cœur de tous nos membres.



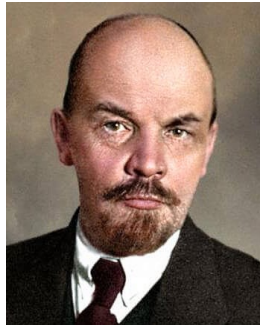


## L'URSS

1. \_\_\_\_\_
2. \_\_\_\_\_
3. \_\_\_\_\_
4. \_\_\_\_\_
5. \_\_\_\_\_
6. \_\_\_\_\_
7. \_\_\_\_\_
8. \_\_\_\_\_
9. \_\_\_\_\_
10. \_\_\_\_\_
11. \_\_\_\_\_
12. \_\_\_\_\_
13. \_\_\_\_\_
14. \_\_\_\_\_
15. \_\_\_\_\_
16. \_\_\_\_\_
17. \_\_\_\_\_
18. \_\_\_\_\_
19. \_\_\_\_\_
20. \_\_\_\_\_
21. \_\_\_\_\_

En octobre 1917, les bolchéviques prennent le pouvoir. Ils décrètent la fin de la guerre avec l'Allemagne, l'abolition de la propriété foncière et la nationalisation des banques. Ils instaurent un contrôle ouvrier sur la production. La Grande Guerre a saigné le pays, et l'occupation de la riche Ukraine par l'Allemagne ainsi que l'embargo des grandes puissances contre le (1. **BCEEHILMOSV**) font mal. La production industrielle stagne et les paysans ne ravitaillent plus les villes. Durant l'hiver, la situation empire et Lénine instaure un communisme de guerre. Il réquisitionne les stocks de nourriture des paysans pour nourrir les villes affamées et impose aux ouvriers une discipline de fer. Il crée une nouvelle classe de policiers, les (2. **CEEHKSSTT**) et met Trotski à la tête de l'armée. Les gens se révoltent et c'est le début de la guerre civile. En 1922, Lénine reprend le contrôle, mais à un prix terrifiant, car le conflit et les famines ont fait entre six et neuf millions de morts. Il introduit alors la Nouvelle Politique Économique (NEP), un peu plus libérale, afin de redynamiser le pays. Cette même année, un traité consacre la création de l'État (3. **EEIIQSTUV**) et une première constitution est signée en 1924. Le parti (4. **CEIMNOSTU**) devient le seul parti.

À la mort de Lénine en 1924, une lutte de pouvoir éclate entre plusieurs factions, toutes inspirées du (5. **EEIILMNNS**). Les (6. **EIKORSSSTTT**) ou (7. **EKORSSSTTTY**), adeptes du (8. **EIKMORSSSTT**) ou (9. **EKMORSSSTTY**) s'opposent aux (10. **AEIILNNSST**), évidemment adeptes du (11. **AEIILMNSST**). Dès 1927, Staline s'installe en maître absolu. Il confie au (12. **AGLNOPS**) la tâche d'élaborer des plans quinquennaux d'industrialisation et de production agricole qui se révéleront vite irréalistes. Le nombre de (13. **HKKLOOZ**) ou (14. **EHKKLOOSZ**), et de (15. **HKOOSVZ**) ou (16. **EHKOOSVZ**) explose et la politique de collectivisation des terres entraîne une énième famine, entre 1931 et 1933. Cette dictature se transforme en régime de terreur. Les (17. **AGGLOSU**) se multiplient, ainsi que les (18. **EKSZ**). De 1937 à 1939, près de deux millions de personnes sont exécutées et quatre millions sont déportées dans des camps. À la fin des années 1930, l'URSS est de nouveau une puissance économique mondiale. En 1939, Staline signe un pacte de non-agression avec Hitler, que celui-ci rompra en juin



Lénine

1941 en lançant une attaque contre Moscou. L'Armée rouge, d'abord sous le choc, reprendra le contrôle après le siège de Stalingrad en 1942-1943. Après ce conflit qui aura fait plus de 25 millions de victimes en URSS, la guerre froide s'installe progressivement. Staline continue de (19. **EEIORSSTV**) le bloc de l'Est, en installant des régimes satellites. À l'interne, le régime reste de fer et même les intellectuels sont mis au pas. La guerre froide se poursuit après la mort de Staline en 1953 et elle perdurera sous Khrouchtchev, Brejnev et Gorbatchev. En 1985, ce dernier introduit la (20. **AAEIKOPRRST**), une série de

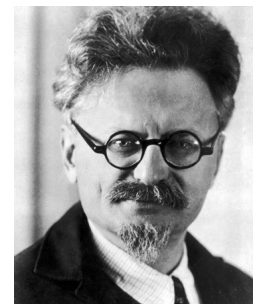
réformes économiques, et la (21. **AGLNOSST**), une politique de liberté d'expression, mais il ne pourra pas éviter l'effondrement du système soviétique. En 1991, l'URSS est officiellement dissoute.

## APRÈS L'URSS, LA FÉDÉRATION DE RUSSIE

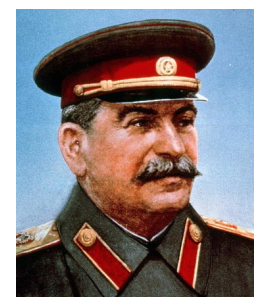
Avant son démantèlement, l'URSS occupait un territoire gigantesque. On y recensait plus de 170 ethnies, des centaines de langues, plusieurs religions et près de 295 millions d'habitants. Avec le départ de 14 républiques, la partie restante, soit environ 75 % du territoire, devient la Fédération de Russie. Le pays est maintenant divisé en 85 entités, appelées « sujets », dont 3 villes d'importance (Moscou, Saint-Petersbourg et Sébastopol), 22 républiques, 47 (22. **ABLOSST**) et 13 districts ou autres. Ces sujets sont d'étendues et d'autonomie variables; elles reflètent généralement des unités territoriales, souvent ethniques, qui existaient déjà dans l'URSS. La monnaie demeure le (23. **BELORU**), lui-même subdivisé en (24. **CEKKOPS**).

Parmi les nombreuses langues et ethnies recensées, quelques-unes sont acceptées au Scrabble. Du côté européen, près de la Finlande, on retrouve les (25. **ACEEILNRS**). Dans le Caucase, on entendra parler (26. **EEOSST**), (27. **AABDEKR**), (28. **CCEEEHNTT**), (29. **CEGHINO**) et (30. **CEEEHKRSST**). Plus au nord et vers l'est, dans le bassin de la Volga, on retrouve la minorité la plus importante de Russie : le peuple (31. **AARTT**) qui parle évidemment la langue (32. **AAERTT**). On croise aussi les peuples (33. **DEMORV**), (34. **ACCEHHOTUV**) et (35. **CEEEHIMRSST**). Toujours dans le bassin de la Volga, le peuple (36. **AKKLMOU**) a une particularité intéressante. En effet, 35 % de la population (37. **AEKKLMOU**) pratique le bouddhisme tibétain, fait évidemment rarissime en Europe. Un peu plus à l'est, au pied

22. \_\_\_\_\_
23. \_\_\_\_\_
24. \_\_\_\_\_
25. \_\_\_\_\_
26. \_\_\_\_\_
27. \_\_\_\_\_
28. \_\_\_\_\_
29. \_\_\_\_\_
30. \_\_\_\_\_
31. \_\_\_\_\_
32. \_\_\_\_\_
33. \_\_\_\_\_
34. \_\_\_\_\_
35. \_\_\_\_\_
36. \_\_\_\_\_
37. \_\_\_\_\_



Trotsky

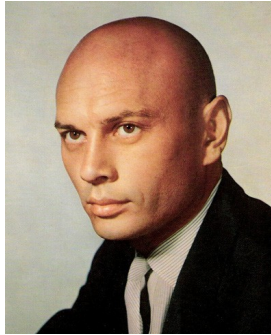


Staline

# Jeu : la Russie de 1917 à aujourd'hui (solutions des tirages à la page 9)

- 38. \_\_\_\_\_
- 39. \_\_\_\_\_
- 40. \_\_\_\_\_
- 41. \_\_\_\_\_
- 42. \_\_\_\_\_
- 43. \_\_\_\_\_
- 44. \_\_\_\_\_
- 45. \_\_\_\_\_
- 46. \_\_\_\_\_
- 47. \_\_\_\_\_
- 48. \_\_\_\_\_
- 49. \_\_\_\_\_
- 50. \_\_\_\_\_
- 51. \_\_\_\_\_
- 52. \_\_\_\_\_
- 53. \_\_\_\_\_
- 54. \_\_\_\_\_
- 55. \_\_\_\_\_
- 56. \_\_\_\_\_
- 57. \_\_\_\_\_
- 58. \_\_\_\_\_
- 59. \_\_\_\_\_
- 60. \_\_\_\_\_
- 61. \_\_\_\_\_
- 62. \_\_\_\_\_
- 63. \_\_\_\_\_
- 64. \_\_\_\_\_
- 65. \_\_\_\_\_
- 66. \_\_\_\_\_

des monts Oural, on rencontre le peuple (38. **DEMOORTUU**) et le peuple (39. **ABCHIKR**). Le célèbre danseur de ballet Rudolf Noureev est d'ailleurs d'origine (40. **ABCEHIKR**). En traversant ces montagnes, on se retrouve en Asie. La Sibérie s'étale alors jusqu'au Pacifique. La majorité de la population est russe,



Yul Brynner

mais les groupes autochtones nombreux. L'acteur américain Yul Brynner, né à Vladivostok, est d'origine (41. **ABEIORTU**), l'ethnie la plus importante en Sibérie. On y parle une multitude d'autres langues, dont la plupart sont du groupe (42. **AAEILQTU**). C'est le cas des langues (43. **AEIKOTU**) ou (44. **AEKOTUY**) et (45. **AAEHKKSS**). Par contre, le (46. **GLOOUV**) ou (47. **EGLOOUV**) et l'(48. **AIKOST**) ou (49. **AKOSTY**) sont du groupe (50. **EGINORU**), alors que le (51. **EENNST**) est du groupe (52. **AEILNORU**) et le (53. **CCEHHKOTTU**) du groupe paléo-sibérien. Dans ces sociétés imprégnées de religion, le (54. **AACHMN**) ou (55. **AAHMNS**) – ou, très rarement, la (56. **AACEHMN**) – est omniprésent, peu importe le culte pratiqué.



Rudolf Noureev

## LES 14 EX-RÉPUBLIQUES

TROIS ÉTATS BALTES. L'État (57. **AEIILNNTU**) ou (58. **AHEIILNNTU**) compte 2,8 millions d'habitants, dont 20 % habitent la capitale Vilnius. C'est le premier état à quitter l'URSS. Comme les deux autres pays baltes, il se joindra plus tard à l'Union européenne et adoptera l'(59. **EORU**). Les (60. **ELONSTT**) et (61. **EELONSTT**) - ou (62. **EELONNSTT**) - forment une population d'environ deux millions, dont environ le tiers sont des (63. **GIORS**). Le danseur de ballet Mikhaïl Barychnikov est né dans cette capitale. Enfin, les (64. **EEINNOSS**), dont la capitale est Tallinn, ne sont que 1,3 million. À la différence des langues des deux États précédents qui sont de la famille balte, l'(65. **EEST**) s'apparente aux langues finnoises. L'ambre de la Baltique ou (66. **CCSINU**) est reconnu depuis des siècles pour sa beauté et sa qualité incomparables.

LES TROIS ÉTATS EN EUROPE DE L'EST. En superficie, l'Ukraine est le deuxième pays d'Europe et sa population est d'environ 44 millions d'habitants. C'est le berceau du premier État slave et donc de l'empire russe. On y parlait alors le (67. **EEHNRTU**), soit le vieux russe ou vieil ukrainien. C'est au 12<sup>e</sup> siècle que se forme l'État (68. **ACEOQSU**), dirigé par un (69. **AEHMNT**) ou (70. **AAAMNT**). Ce peuple est célèbre pour ses superbes cavaliers qui maniaient avec adresse le (71. **AAAGIKN**) ou (72. **AAAHIKN**). L'(73. **AAEHMNTT**) sera supprimé au milieu du 18<sup>e</sup> siècle par Catherine la Grande. Le territoire sera ensuite divisé entre la Russie et l'Empire d'Autriche. Après une brève tentative d'indépendance de 1917 à 1920, l'Ukraine devient une république soviétique. L'actuel État (74. **AEIKNRRU**) a adopté le (75. **AGINRV**) ou (76. **AHINRV**) comme monnaie et sa capitale est la patrie des (77. **EEIKNRSV**). Le (78. **AACHKOTZ**) et le (79. **AGKOP**) ou (80. **AHKOP**) sont des danses traditionnelles. Juste au nord de l'Ukraine, on retrouve la Biélorussie (ou Bélarus). La population, d'environ 9,5 millions d'habitants, garde des liens très étroits avec la Russie. Les (81. **IIKMNOSS**) parlent russe, mais rarement (82. **BEEILORSSU**), et ils utilisent le rouble biélorusse. Le



Olga Korbut

peintre Marc Chagall et la gymnaste Olga Korbut sont nés en Biélorussie. Finalement, la Moldavie est une petite république de trois millions d'habitants, entre l'Ukraine et la Roumanie. On y parle le (83. **AIMNORU**), aussi appelé (84. **ADELMOV**). Les habitants de la capitale sont des (85. **CHEIINNOSSV**) et il existe en Moldavie une entité autonome, soit le territoire (86. **AAEGGOUZ**).

- 67. \_\_\_\_\_
- 68. \_\_\_\_\_
- 69. \_\_\_\_\_
- 70. \_\_\_\_\_
- 71. \_\_\_\_\_
- 72. \_\_\_\_\_
- 73. \_\_\_\_\_
- 74. \_\_\_\_\_
- 75. \_\_\_\_\_
- 76. \_\_\_\_\_
- 77. \_\_\_\_\_
- 78. \_\_\_\_\_
- 79. \_\_\_\_\_
- 80. \_\_\_\_\_
- 81. \_\_\_\_\_
- 82. \_\_\_\_\_
- 83. \_\_\_\_\_
- 84. \_\_\_\_\_
- 85. \_\_\_\_\_
- 86. \_\_\_\_\_

# Jeu : la Russie de 1917 à aujourd'hui (solutions des tirages à la page 9)

- 87. \_\_\_\_\_
- 88. \_\_\_\_\_
- 89. \_\_\_\_\_
- 90. \_\_\_\_\_
- 91. \_\_\_\_\_
- 92. \_\_\_\_\_
- 93. \_\_\_\_\_
- 94. \_\_\_\_\_
- 95. \_\_\_\_\_
- 96. \_\_\_\_\_
- 97. \_\_\_\_\_
- 98. \_\_\_\_\_
- 99. \_\_\_\_\_
- 100. \_\_\_\_\_
- 101. \_\_\_\_\_
- 102. \_\_\_\_\_
- 103. \_\_\_\_\_
- 104. \_\_\_\_\_
- 105. \_\_\_\_\_
- 106. \_\_\_\_\_
- 107. \_\_\_\_\_
- 108. \_\_\_\_\_
- 109. \_\_\_\_\_
- 110. \_\_\_\_\_
- 111. \_\_\_\_\_
- 112. \_\_\_\_\_
- 113. \_\_\_\_\_
- 114. \_\_\_\_\_
- 115. \_\_\_\_\_

**LES TROIS ÉTATS DU CAUCASE.** Population de 3,5 millions et nation d'appartenance du tristement célèbre Joseph Staline, les **(87. EEGINORS)** payent leur café en **(88. AILRS)** dans le bistrot **(89. BEIILNSST)** du coin. Il y a en Géorgie deux territoires autonomes, celui des **(90. AADJRS)**, et celui des **(91. AABEHKSZ)**. La capitale **(92. AADEJR)**, Batoumi, est le point d'arrivée de l'oléoduc qui achemine le pétrole de la mer Caspienne à la mer Noire, ce qui lui confère une importance stratégique. C'est dans cette région qu'on parlait autrefois **(93. BHKOUY)**, langue aujourd'hui totalement disparue. Les **(94. AELSZ)**, minorité notable de Géorgie, n'ont pas de territoire reconnu et la plupart habitent en Turquie. Juste au sud de la Géorgie, on retrouve le peuple **(95. AEEIMNRR)** dont l'unité monétaire est le **(96. ADMR)**. De leur fenêtre, les **(97. AAEEINRSV)** peuvent voir le mont Ararat, de l'autre côté de la frontière turque. Le pays compte trois millions d'habitants auxquels s'ajoutent plus de huit millions de membres de la diaspora, qui a explosé à la suite du génocide de 1915. Plusieurs personnalités connues ont des ancêtres arméniens, dont Charles Aznavour, Cher, Michel Legrand, Atom Egoyan, André Agassi, Alain Prost, Gary Kasparov, ainsi que l'écrivain Henri Troyat. Finalement, juste un peu à l'est, c'est l'Azerbaïdjan. Le tiers des 10 millions d'**(98. AEIRSZ)**, habitent Bakou, la capitale **(99. AEEIRZ)**. La monnaie est le **(100. AAMNT)** et l'économie repose entièrement sur l'exploitation du pétrole en mer Caspienne. C'est du Caucase que nous vient le **(101. EFIKR)** ou **(102. EKHIPR)** ou **(103. EKHPRY)**, une boisson légèrement gazeuse obtenue par



**Chachlik**

fermentation du petit-lait. Le **(104. ACCHIKL)**, autre spécialité caucasienne, est une brochette de viande marinée, souvent du mouton.

- 116. \_\_\_\_\_
- 117. \_\_\_\_\_
- 118. \_\_\_\_\_

**LES CINQ ÉTATS D'ASIE.** En allant vers l'est, de l'autre bord de la mer Caspienne, on se retrouve au Turkménistan. La capitale est Achgabat et la monnaie, le manat **(105. EEKMNRU)**. Le désert de Karakoum occupe 80 % du territoire. L'exploitation des gisements de gaz naturel et de pétrole est essentielle pour les quelque

- 119. \_\_\_\_\_
- 120. \_\_\_\_\_
- 121. \_\_\_\_\_
- 122. \_\_\_\_\_

5,4 millions d'habitants. Un peu plus à l'est, l'État **(106. BEKOUZ)** ou **(107. BEKUZ)** est la patrie de plus de 32 millions de personnes. Sa capitale est Tachkent et le **(108. MOSU)** y a cours. L'antique cité **(109. BEEKOUZ)** ou **(110. BEEKUZ)** de Samarcande, sur la route de la soie, se trouve dans ce pays. C'est aussi ici qu'on retrouve le village qui a donné son nom à l'**(111. AAKNRST)**, confectionné avec les peaux de nouveau-nés **(112. AACCLRSU)** ou **(113. AAKKLSU)**. Au nord, on retrouve l'état **(114. AAHKKZ)**, avec ses 18 millions d'habitants. La ville principale est Almaty, mais c'est la deuxième ville, Astana, habitée par les **(115. AAANSST)**, qui est la capitale. Tout se paye avec le **(116. EEGNT)**. C'est de la base spatiale **(117. AAEHKKZ)** de Baïkonour qu'a eu lieu de lancement du premier **(118. KINOPSTU)**, en 1957, et qu'est décollé Youri Gagarine en 1961. En revenant vers le sud, on croise l'État **(119. GHIKRZ)** dont la population atteint 5,7 millions. La capitale **(120. EGHIKRZ)** est Bichkek et la monnaie, le **(121. MOS)**. Tout comme dans les pays voisins, on y consomme du **(122. IKMOSU)** ou **(123. KMOSUY)**, ce lait de jument fermenté, et bien des gens habitent encore dans une **(124. EIORTU)** ou **(125. EORTUY)**. Enfin, un peu plus au sud, les 8,3 millions de **(126. ADIJKST)** forment la nation la plus pauvre de l'ex-URSS, malgré les ressources naturelles importantes de ce pays. Sa capitale est Douchanbé et la monnaie utilisée est le **(127. IMNOOS)**. Les langues des quatre peuples précédents s'apparentent au turc, tandis que la langue **(128. ADEIJKT)** est une variante du persan, donc une langue iranienne.

- 123. \_\_\_\_\_
- 124. \_\_\_\_\_
- 125. \_\_\_\_\_
- 126. \_\_\_\_\_
- 127. \_\_\_\_\_
- 128. \_\_\_\_\_
- 129. \_\_\_\_\_
- 130. \_\_\_\_\_
- 131. \_\_\_\_\_
- 132. \_\_\_\_\_
- 133. \_\_\_\_\_

**DIVERS**

Les années de régime soviétique nous ont légué quelques mots comme **(129. EFIKRUZ)**, **(130. AAELMNNORTU)**, **(131. AAKKMOT)** ou **(132. AKKMOT)** et **(133. AACHILKKNV)** ainsi que plusieurs acronymes, dont les **(134. AENPSSTZ)**, forces spéciales d'intervention, le **(135. AADIMSTZ)**, une publication clandestine, le **(136. KLMMOOS)**, l'organisation de la jeunesse communiste, et enfin le **(137. ABMOS)**, une forme d'art martial.

- 134. \_\_\_\_\_
- 135. \_\_\_\_\_
- 136. \_\_\_\_\_
- 137. \_\_\_\_\_

# Jeu : la Russie de 1917 à aujourd'hui

- |                 |                 |                |                  |                   |
|-----------------|-----------------|----------------|------------------|-------------------|
| 1. BOLCHEVISME  | 29. INGOUCHE    | 57. LITUANIEN  | 85. CHISINOVIENS | 113. KARAKUL      |
| 2. TCHÉKISTES   | 30. TCHERKESSE  | 58. LITHUANIEN | 86. GAGAOUZE     | 114. KAZAKH       |
| 3. SOVIÉTIQUE   | 31. TATAR       | 59. EURO       | 87. GÉORGIENS    | 115. ASTANAIS     |
| 4. COMMUNISTE   | 32. TATARE      | 60. LETTONS    | 88. LARIS        | 116. TENGE        |
| 5. LÉNINISME    | 33. MORDVE      | 61. LETTONES   | 89. TBILISSIEN   | 117. KAZAKHE      |
| 6. TROTSKISTES  | 34. TCHOUVACHE  | 62. LETTONNES  | 90. ADJARS       | 118. SPOUTNIK     |
| 7. TROTSKYSTES  | 35. TCHÉRÉMISSE | 63. RIGOIS     | 91. ABKHAZES     | 119. KIRGHIZ      |
| 8. TROTSKISME   | 36. KALMOUK     | 64. ESTONIENS  | 92. ADJARE       | 120. KIRGHIZE     |
| 9. TROTSKYSME   | 37. KALMOUKE    | 65. ESTE       | 93. OUBYKH       | 121. SOM          |
| 10. STALINIENS  | 38. OUDMOURTE   | 66. SUCCIN     | 94. LAZES        | 122. KOUMIS       |
| 11. STALINISME  | 39. BACHKIR     | 67. RUTHÈNE    | 95. ARMÉNIEN     | 123. KOUMYS       |
| 12. GOSPLAN     | 40. BACHKIRE    | 68. COSAQUE    | 96. DRAM         | 124. IOURTE       |
| 13. KOLKHOZ     | 41. BOURIATE    | 69. HETMAN     | 97. ÉRÉVANAIS    | 125. YOURTE       |
| 14. KOLKHOZES   | 42. ALTAÏQUE    | 70. ATAMAN     | 98. AZÉRIS       | 126. TADJIK       |
| 15. SOVKHOZ     | 43. IAKOUTE     | 71. NAGAÏKA    | 99. AZÉRIE       | 127. SOMONI       |
| 16. SOVKHOZES   | 44. YAKOUTE     | 72. NAHAÏKA    | 100. MANAT       | 128. TADJIKE      |
| 17. GOULAGS     | 45. KHAKASSE    | 73. HETMANAT   | 101. KÉFIR       | 129. REFUZNIK     |
| 18. ZEKS        | 46. VOGUL       | 74. UKRAINIEN  | 102. KÉPHIR      | 130. NOMENKLATURA |
| 19. SOVIÉTISER  | 47. VOGOULE     | 75. GRIVNA     | 103. KÉPHYR      | 131. TOKAMAK      |
| 20. PERESTROÏKA | 48. OSTIAK      | 76. HRIVNA     | 104. CHACHLIK    | 132. TOKOMAK      |
| 21. GLASNOST    | 49. OSTYAK      | 77. KIÉVIENS   | 105. TURKMÈNE    | 133. KALACHNIKOV  |
| 22. OBLASTS     | 50. OUGRIEN     | 78. KAZATCHOK  | 106. OUZBEK      | 134. SPETSNAZ     |
| 23. ROUBLE      | 51. NENETS      | 79. GOPAK      | 107. UZBEK       | 135. SAMIZDAT     |
| 24. KOPECKS     | 52. OURALIEN    | 80. HOPAK      | 108. SOUM        | 136. KOMSOMOL     |
| 25. CARÉLIENS   | 53. TCHOUKTCHÉ  | 81. MINSKOIS   | 109. OUZBÈKE     | 137. SAMBO        |
| 26. OSSÈTE      | 54. CHAMAN      | 82. BIÉLORUSSE | 110. UZBÈKE      |                   |
| 27. KABARDE     | 55. SHAMAN      | 83. ROUMAIN    | 111. ASTRAKAN    |                   |
| 28. TCHÉTCHÈNE  | 56. CHAMANE     | 84. MOLDAVE    | 112. CARACUL     |                   |

## Nouveaux mots ODS8 d'origine japonaise

AKITA : chien  
 CHIRASHI : sushi  
 DASHI : bouillon  
 ÉMOJI : émoticône  
 GOMASIO : condiment  
 JIUJITSU, nouvelle graphie de JUJITSU  
 KAMISHIBAI : théâtre ambulant  
 KIRIGAMI : art du coupage de papier  
 KAWAÏ ou KAWAII : mignon  
 MOUSMÉE, nouvelle graphie de MOUSMÉ  
 NIGIRI : au go, tirage au sort  
 NIHONIUM : élément chimique  
 NINJUTSU : art martial  
 ONIGIRI : préparation culinaire  
 ONSÉN : bain thermal  
 ROMAJI : alphabet latin dans l'écriture japonaise  
 SHIBA : chien  
 SHÔYU : sauce  
 TATAKI : technique de préparation culinaire  
 UMAMI : un des cinq goûts fondamentaux

## Mots complémentaires vocabulaire japonais

RICKSHAW : pousse-pousse, mot d'origine japonaise, mais déformé et anglicisé avant son arrivée en français  
 TYCOON : magnat, mot d'origine japonaise, mais déformé et anglicisé avant son arrivée en français  
 TONFA : arme  
 TSUGA : conifère

## Nouveaux mots ODS8

CORSAC : renard  
 KALACH : apocope de KALACHNIKOV  
 ALTAÏEN,ENNE : de l'Altaï  
 CRIMÉEN,ENNE : de la Crimée  
 PAVLOVA : gâteau  
 PIKA : mammifère  
 LIVONIEN,ENNE : de Livonie  
 PRORUSSE : russophile  
 MOSCOVIUM : élément chimique

## Autres mots russes

ACMÉSISME(-ISTE) : mouvement littéraire  
 COMBINAT : complexe industriel intégré  
 KATIOUCHA : lance-roquettes  
 NIET : n.m. et adv.  
 PARKA : manteau court imperméable  
 PLÉNUM : reunion plénière  
 PR(A)ÉSIDIUM : présidence du Conseil suprême  
 RUSSISER : russifier  
 SLAVISME, SLAVISTE et SLAVISANT,E : qui concerne le caractère slave  
 SOUSLIK : écureuil terrestre  
 STEPPIQUE : qui concerne la steppe

## Autres mots intéressants dont l'étymologie est contestée

BARKHANE (origine kazakhe probable)  
 BISTRO ou BISTROT (russe ou française)  
 HOOLIGAN,E, HOULIGAN,E, HOOLIGANISME, HOULIGANISME (russe ou anglais)  
 MAZOUT (MAZOUTER et DÉMAZOUTER) (du russe, emprunté au tatar)  
 TSGANE ou TZIGANE (du russe, emprunté au grec)

## Autres mots intéressants pour les rallonges

APPARATCHIK (rallonge sur APPARAT)  
 ICONOSTASE (rallonge sur STASE)  
 INTELLIGENTSIA - INTELLIGENTZIA (rallonge sur INTELLIGENT)  
 KOLKHOZIEN,ENNE (rallonge sur KOLKHOZ)  
 KREMLINOLOGIE, KREMLINOLOGUE et KREMLINOLOGIQUE (rallonges sur KREMLIN)  
 PODZOLISER - PODZOLIQUE - PODZOLISATION (rallonges sur PODZOL)  
 SOVIETOLOGIE - SOVIETOLOGUE (rallonge sur SOVIET)

## Autres mots de dix lettres et plus

COSMODROME et COSMONAUTE, DÉSTALINISER - DÉSTALINISATION  
 DOSTOIEVSKIEN, JAROVISATION, MATRIOCHKA, RASPOUITSA  
 RUSSOPHILE, RUSSOPHOBE, RUSSOPHONE, SLAVOPHILE, SOVNARKHOZ  
 STAKHANOVISME - STAKHANOVISTE, TCHERVONETS (pl :TCHERVONTSY)



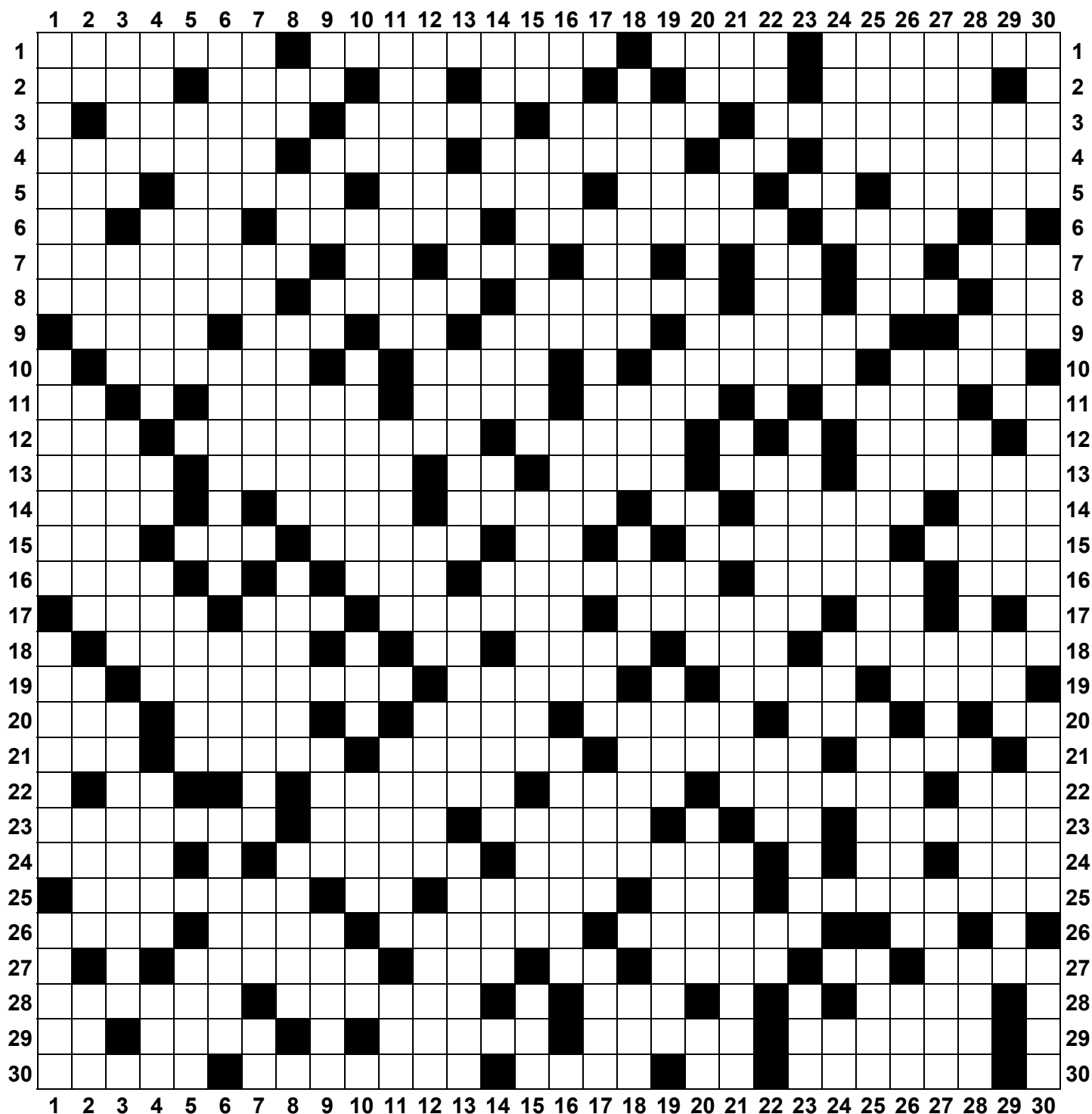
## HORIZONTALEMENT

- Rongeur d'Amérique du Sud - S'amuser, faire la fête - Mammifère proche du lièvre et du lapin - Cuir de veau tanné au chrome**
- Relatif à une dynastie chinoise** - Coïncidence, hasard - Ensemble des dialectes du sud de la France - Mollusque gastropode d'Afrique occidentale - Bissap - **Lémurien**
- Tireur embusqué - **Terme adopté par les communautés LGBT comme symbole d'autodétermination et de libération** - D'un peuple amérindien (fém.) - **Taquineraï**
- Argent - Maladie tropicale provoquant des lésions cutanées - Mot qui donne l'origine d'un autre mot - Pronom indéfini - Passent du dehors au dedans
- Cithare à sept cordes - D'un peuple du Burkina - Panneau fait de particules de bois agglomérées - En théorie il est bleu, mais souvent il est gris - Pronom - Fromage belge
- Ancienne note très utilisée au Scrabble - Monnaie Japonaise - Mettre de côté - Variété de pain d'épices fabriquée à Bâle - Personne célèbre
- Atténuer un champ électrique - Pronom - Plante sauvage à fleurs jaunes - Mesure itinéraire chinoise - Ancien do - Unité de mesure de la durée de vie - Rage
- Navire chargé et déchargé par un engin roulant - Qui a un air propre, soigné - **Terrine sucrée-salée d'origine auvergnate** - Roulement - Où repose la vigne - Bien appris
- Cavité - Carte à jouer - Rigolé - Préparation de viande braisée en sauce - **Unité élémentaire de l'informatique quantique (pl.)** - Interjection québécoise
- Pour décrire l'action dans un film, une pièce de théâtre** - Sol gorgé d'eau en permanence - Hydrocarbure - Pour ranger un objet
- Interjection - Poisson d'eau douce de la Guyane - Trace des sentiers en forêt - Un des sens - **Peut qualifier un marathon ou une remorque** - Participe passé d'un verbe associé à la connaissance
- La femme - À Lyon, circuler dans un passage étroit, entre deux rues - En boîte, reprise - **Malchance**
- Dernier repas - Eau-de-vie de prune en Roumanie - Le premier de la gamme - Outil pour creuser le bois - Échelle de sensibilité - Tambour africain
- Ensemble d'éléments à assembler (pl.) - Hautain - Unité d'échange pour les dépenses en carbone - Pâte de farine de mil - Expédition - Charpente qui supporte un navire en construction
- Adjectif numéral (fém.) - **Cé- réale des hauts plateaux éthiopiens** - Prise de drogue par inhalation nasale (pl.) - Environ un 0,5 kilomètre - **Perfusion, goutte-à-goutte** - En Inde, caste ou sous-caste
- Perfusion - Travailla fort - **Cof- fre décoré contenant la dot de la mariée (pl.)** - Géant, personne d'une force surhumaine - Partie d'une voile qu'on peut replier pour diminuer sa surface
- Transport par voie ferrée - **Un repas qui peut être petit** - Espace de temps délimité - **Passas son temps sur son ordinateur** - Oui, bien sûr
- Dessin préparatoire, mise en page** - Interjection enfantine - Unité de force - Style musical - **Excavatrice et chargeuse**
- Un métal précieux - **Sorte de beignet des Hautes-Alpes (pl.)** - Rage - Une brique mondialement connue - Personne passionnée de sciences et techniques
- Élément de la personnalité (pl.) - Fruit chamu à pépins - **Pro- cureur - Installa la fibre optique - Travers de porc cuisiné** - Pronom
- Roi du Bénin - D'un peuple d'Afrique orientale (pl.) - **Bou- clier, en parlant des cheveux** - Elle pique ou pas - Organe de la vue
- Pronom personnel - Vaste étendue de terrain plat ou faiblement ondulé - Palmier d'Amazonie - **Gros orteil** - Lettre grecque
- Altérais le fini - Ursidé - Casa- que de paysan ou de guerrier - Drame japonais - **Ensemble des personnes qui comptent dans la vie mondaine internationale**
- Unité de mesure de la sensation sonore - Répétée - Aide financière accordée à une personne ou une entreprise - Mantra - Droite sur laquelle un sens a été défini
- Ancienne unité d'intensité magnétique - Pronom personnel -

- Celui chargé des basses besognes - Unité de mesure d'éclairage - D'humeur égale
- Devenu muet - Colère littéraire (pl.) - Deuxième époque du paléogène - Hausser - Appris
- Se dit d'un résident d'une banlieue de Paris** - Groupe d'atomes - Possessif - Alliage à base fer, comportant moins de 1,2 % de carbone et plus de 10,5 % de chrome, peu sensible à la corrosion - Jeu d'origine chinoise - Procédé de cautérisation d'origine chinoise
- Troisième segment de l'intestin grêle (pl.) - Enduire de graisse - **Sauce apéritive dans laquelle on trempe un aliment** - Partie de bridge (pl.)
- Règle du dessinateur - D'un peuple amérindien (pl.) - Entrée en matière - Moment avant le repas où l'on déguste une boisson généralement alcoolisée - Mit des gants
- Salle de cours, de spectacle, en gradins - **Se dit des auteurs d'infraction, exemptés de peine** - Enregistrement réalisé devant public - Du verbe être - Autorisation de changer de poste tout en gardant le même patron (pl.)
- Représentation élaborée par la pensée (pl.) - Liste des erreurs d'impression d'un ouvrage (pl.) - Arbre de Malaisie (pl.) - Légumineuse - Possessif
- Conjonction - Titre honorifique anglais - Chandelle de résine - Substance utilisée dans un tube électronique pour y parfaire le vide - Il faut qu'elles soient claires pendant une partie de scrabble
- Pour indiquer la manière - Mamelle - Adverbe - Sors de terre - Petit projecteur - **Res- sentiment (pl.)**
- Énergie vitale, dans les pensées chinoises et japonaises** - Ensemble des dialectes du nord de la France - Oiseau de proie (pl.) - Jamais - Parcours des yeux - Adverbe de négation
- Jouer sans passion - Lèvre inférieure des insecte - Formée de 4 côtés égaux - Fatigué
- Donne une terre moyennant un fermage - Le pygargue en est un - Petit du chevreuil - Aspire du tabac par le nez - Subjonctif présent d'un verbe concernant l'audition
- Câble reliant un objet immergé à une bouée - Piquas à plusieurs reprises - **Signe diacritique indiquant une voyelle longue** - **Personne louant ses services d'accompagnement (pl.)**
- Pleurnicher longtemps sur le même ton - Chef du gouvernement d'Alger - Conjonction - Démonstratif - Personnage représenté par l'acteur (pl.) - Fils
- Article - **Payer à distance** - Séduction - Relatif à l'âne - Tromperie
- Radical dérivé de l'éthane - Marque l'alternative - Entretien amoureux - Éraflure ou rainure (pl.)
- Symbole sonore de l'absolu - **Bâtiment réservé aux membres d'un club sportif** - Partie d'une église - **Antilope d'Afrique** - Avion à décollage et atterrissage verticaux
- Glande dont la sécrétion est issue de la partie supérieure de la cellule qui la contient - Souvent juste avant les autres - Grand sac de jute - Chef religieux musulman (pl.) - Bois très dur
- Dauphin rose de l'Amazone** - Canasson - Négation - Cri - Arbre asiatique dont les graines fournissent une sorte de

## VERTICALEMENT

- En Acadie, placer une chose contre une autre - Bilan de santé complet - Partageas une chambre en colocation - Chien originaire du Japon**
- Démonstratif - Comédie de situation destinée à la télévision - **Retirer une ou plusieurs veines** - Supplément, surplus - Hausse subite - Module lunaire
- Bain thermal japonais** - Voie de circulation (pl.) - **Qui s'absorbe par le tube digestif** - Qui lustre des étoffes, du papier (fém.)
- Cépage blanc - Qui manifeste un fort penchant pour la luxure - Du verbe être - Mit sa confiance en - Roche dont la poudre est utilisée comme abrasif - Cri exprimant la douleur
- Oxyde naturel de fer et de titane - **Chant populaire** - Ancienne unité monétaire du Pérou
- Organisme dont le nombre de chromosomes est ramené à un élément de chaque paire - Portique devant une nef - **Cri du chien** - Papier peint qui ne nécessite pas d'encollage



- beurre
20. Poisson rouge - **Relatif aux génies de la mythologie scandinave** - Arbuste appelé aussi "boule-de-neige" - Pas de crue dangereuse pour ce cours d'eau - **D'un peuple de la Gaule** - Note
21. Particule - Pour encourager - Note - Pour exprimer le mépris - **Fusil de guerre soviétique** - **Objet placé dans un lieu vénéré en accomplissement d'un vœu (pl.)**
22. Onomatopée qui exprime l'effort - Mausolée islamique - **Vidéo intime** - Cri sourd - Le conjoint d'avant
23. Amalgame pour étamer les glaces - Affaiblissement du sol par éboulement - **Trembler de froid, de peur, de fièvre** - Fait quelque chose
24. Chargées d'un bât - Possessif - Met un vêtement - Règle exprimant un idéal, une norme - Règle générale, il compte 365 jours
25. Relatif au mouton - Bruit sec (pl.) - Pays de rêve - **Baiser** - Décore
26. **Additif alimentaire épaississant** - **Association de caractères typographiques évoquant une émotion** - Galette de pain - **Maladie de la peau d'origine allergique (pl.)** - Enleva
27. Exagérer - S'enivre - À moitié, pas entièrement - **Fourmilier marsupial**
28. Faire son nid - Dialecte chinois - Faire brusquement porter l'avant d'un navire sur un bord ou sur l'autre. - Causai du tort
- à - Armée médiévale (pl.)
29. D'une ville du nord de la Belgique - D'un peuple du Cameroun - Luth arabe (pl.) - **Cuisine mexicaine adaptée au goût américain**
30. Divulgue - Pour marquer l'embarras, le doute - **Transformer un marché en mettant en relation le fournisseur de service et le client grâce aux nouvelles technologies** - Ébahie. - **Onomatopée exprimant la stupéfaction ou le dépit**



## Bière qui roule n'amasse pas mousse !

L'univers de la bière comprend des mots en provenance de plusieurs pays. Voici un tour d'horizon de ces termes, peu ou très connus, accompagné de remarques et d'anagrammes, s'il y a lieu. À la vôtre !

<u>Terme</u>	<u>Définition</u>	<u>Anagrammes et remarques</u>
<b>ALE</b>	Bière anglaise légère	
<b>AMERTUME</b>	Caractéristique de la bière	
<b>AMYLASE</b>	Enzyme provoquant l'hydrolyse de l'amidon	<b>layâmes</b>
<b>BALTHAZAR</b>	Bouteille contenant 12 litres	<b>aussi balthasar</b>
<b>BIÈRE</b>	Une bière, c'est aussi un cercueil !	<b>briée, ibère</b> <b>six benjamins : barbière, crabière, daubière, gerbière, jambière, rombière</b>
<b>BINOUSE (ODS 8)</b>	Bière en argot	<b>bouines</b>
<b>BINOUIZE (ODS 8)</b>	Idem	<b>bouinez</b>
<b>BITTER</b>	Bière amère	<b>bitter ou biter, v. transitif</b>
<b>BOCK</b>	Verre à bière	
<b>BRASSAGE</b>	Action de brasser	<b>brasages, sabrages</b>
<b>BRASSERIE</b>	Fabrique de bière	<b>brassière, rebaisser</b>
<b>BRASSIN</b>	Cuve où l'on fabrique la bière	<b>risbans (terrain fortifié devant un port)</b>
<b>CANETTE</b>	Récipient	<b>cannette</b>
<b>CERVOISE</b>	Bière consommée dans l'Antiquité	<b>reçoives</b>
<b>CHIMAY</b>	Bière trappiste belge	
<b>DOLO</b>	Bière de mil ou de sorgho	
<b>DRÈCHE</b>	Résidu solide de l'orge	<b>derche (postérieur en argot)</b>
<b>ÉPEAUTRE</b>	Blé rustique	<b>bière spécialisée élaborée à partir de ce blé</b>
<b>ESTER</b>	Molécule odorante issue du travail de la levure	<b>êtres, reste, serte, stère, terse</b>
<b>FARO</b>	Bière belge	<b>afro, fora</b>
<b>GUEUSE ou GUEUZE</b>	Bière belge forte et aigre	<b>gueuser (mendier), v. transitif</b>
<b>HOUBLON</b>	Plante servant à élaborer la bière	<b>boulon + h houblonner, v. transitif</b>
<b>IMPÉRIAL</b>	Désigne la bière la plus forte de la gamme	<b>emplirai, rempilai, rempliai</b>
<b>KRIEK</b>	Bière belge	
<b>LAGER</b>	Bière blonde légère	<b>grêla, large, régal, régla</b>
<b>LAMBIC, LAMBICK</b>	Bière belge très alcoolisée	<b>alambic</b>
<b>LEVURIER</b>	Fabricant et commerçant de levure de bière	
<b>LUPULIN</b>	Poudre extraite du houblon	<b>lupuline (luzerne sauvage)</b>
<b>MALT</b>	Céréale germée facilitant la fabrication de la bière	<b>malter, v. transitif, maltage, nom masc.</b>
<b>MOÛT</b>	Élément de la bière non fermenté	
<b>ORVAL</b>	Bière trappiste belge	<b>orvals</b>
<b>PILS</b>	Belg. Bière	<b>lisp, plis, slip (Pilsener, mot non admis)</b>
<b>POMBE</b>	Afr. Sorte de bière	
<b>PORTER</b>	Bière brune anglaise	<b>report</b>
<b>STOUT</b>	Bière brune anglaise	<b>touts, tutos (ODS 8)</b>
<b>TAVERNE</b>	Débit de boisson	<b>avèrent, énérvât, entrave, éventra, vénérât, ventera, vétéran</b>
<b>TCHAPALO</b>	Bière de mil ou de sorgho	
<b>TRAPPISTE</b>	Type de bière	<b>trippâtes</b>
<b>ZYTHON</b>	Bière fermentée de l'ancienne Égypte	<b>= zythum</b>

## Exercices

### À partir du mot ODS 8, trouvez l'anagramme

#### Série 1

1. ABSOUTS \_\_\_\_\_
2. ACOUCHI \_\_\_\_\_
3. ACTORAT \_\_\_\_\_
4. ANÉTHOL \_\_\_\_\_
5. ANTIÂGE \_\_\_\_\_
6. ANTIFAS \_\_\_\_\_
7. ARGOUSE \_\_\_\_\_
8. ATTINEZ \_\_\_\_\_
9. BALOCHE \_\_\_\_\_
10. BARAKIE \_\_\_\_\_
11. BARAQUI \_\_\_\_\_
12. BILOUTE \_\_\_\_\_
13. BINOUSE \_\_\_\_\_

#### Série 2

1. BINOUIZE \_\_\_\_\_
2. BROSMEZ \_\_\_\_\_
3. BURSAUX \_\_\_\_\_
4. BUXAIES \_\_\_\_\_
5. CANIVET \_\_\_\_\_
6. CIGALON \_\_\_\_\_
7. CRÉMETS \_\_\_\_\_
8. CRIMÉEN \_\_\_\_\_
9. CULOTÉE \_\_\_\_\_
10. DEBRIEF \_\_\_\_\_
11. DIOÏDES \_\_\_\_\_
12. ÉCOCITÉ \_\_\_\_\_
13. ELFIQUE \_\_\_\_\_

#### Série 3

1. ESCORTS \_\_\_\_\_
2. FALETTE \_\_\_\_\_
3. FARSOUS \_\_\_\_\_
4. FORDIEN \_\_\_\_\_
5. FRESIAS \_\_\_\_\_
6. GAMEUSE \_\_\_\_\_
7. GELATOS \_\_\_\_\_
8. INPLANO \_\_\_\_\_
9. LANCÉEN \_\_\_\_\_
10. LUPINES \_\_\_\_\_
11. MACRONS \_\_\_\_\_
12. MAÏNOTE \_\_\_\_\_
13. MASSALA \_\_\_\_\_

#### Série 4

1. MÉRIONE \_\_\_\_\_
2. MOPTIEN \_\_\_\_\_
3. NIAQUER \_\_\_\_\_
4. ONCILLE \_\_\_\_\_
5. POPSTAR \_\_\_\_\_
6. QUEUTÉE \_\_\_\_\_
7. RETWEET \_\_\_\_\_
8. RHAGADE \_\_\_\_\_
9. RISSIEN \_\_\_\_\_
10. SALOMON \_\_\_\_\_
11. SÉNIORE \_\_\_\_\_
12. SHARIAS \_\_\_\_\_
13. SURMOIS \_\_\_\_\_

### À partir du mot ODS 8, trouvez les deux anagrammes

1. BREDALA \_\_\_\_\_
2. CASSONE \_\_\_\_\_
3. CHINDEE \_\_\_\_\_
4. COROLES \_\_\_\_\_
5. CULOTER \_\_\_\_\_
6. ENTÉRAL \_\_\_\_\_
7. ESPUMAS \_\_\_\_\_
8. ÉVEINER \_\_\_\_\_
9. FEUTIER \_\_\_\_\_
10. GADIRIE \_\_\_\_\_

11. INDOORS \_\_\_\_\_
12. LOADEUR \_\_\_\_\_
13. MALABRE \_\_\_\_\_
14. MIGAINE \_\_\_\_\_
15. MILEURS \_\_\_\_\_
16. MILEUSE \_\_\_\_\_
17. PÉCILES \_\_\_\_\_
18. RACISEE \_\_\_\_\_
19. REGALIA \_\_\_\_\_
20. RIVANER \_\_\_\_\_
21. TOPEUSE \_\_\_\_\_

### À partir du mot ODS 8, trouvez les trois anagrammes

1. ALTAÏEN \_\_\_\_\_
2. CASSONI \_\_\_\_\_
3. CROLÉES \_\_\_\_\_
4. DAMISTE \_\_\_\_\_
5. GÉSINES \_\_\_\_\_
6. NÉMÉSIS \_\_\_\_\_
7. ORIBATE \_\_\_\_\_
8. RASIÈRE \_\_\_\_\_
9. RASSOIR \_\_\_\_\_
10. RIVIERA \_\_\_\_\_
11. SNIPEUR \_\_\_\_\_
12. STADION \_\_\_\_\_
13. TAUPINE \_\_\_\_\_

### À partir du mot ODS 8, trouvez les quatre anagrammes

1. BADISTE \_\_\_\_\_
2. BEAMERS \_\_\_\_\_
3. BOLEUSE \_\_\_\_\_
4. ONESTEP \_\_\_\_\_
5. SORBATE \_\_\_\_\_
6. TAÏPANS \_\_\_\_\_

### À partir du mot ODS 8, trouvez les cinq anagrammes

1. BURSALE \_\_\_\_\_
2. CANELÉS \_\_\_\_\_
3. DISANTE \_\_\_\_\_
4. RACISES \_\_\_\_\_
5. ZARBIES \_\_\_\_\_

## Exercices (suite)

À partir du mot ODS 8, trouvez l'anagramme ou les anagrammes correspondant aux lignes disponibles (5 lettres)

- |                |                 |                |                |
|----------------|-----------------|----------------|----------------|
| 1. AVAHI _____ | 9. HUTIA _____  | 1. AGNIE _____ | 1. FUSTE _____ |
| 2. BACHI _____ | 10. SALAR _____ | 2. GAMER _____ | 2. NÉMÈS _____ |
| 3. BIDOU _____ | 11. SHIBA _____ | 3. GORAL _____ | 3. ONSÉN _____ |
| 4. CARBO _____ | 12. SLIDE _____ | 4. MODUS _____ | 4. RELAI _____ |
| 5. CHORÉ _____ | 13. STUUT _____ | 5. OUFTE _____ | 5. RÉDAC _____ |
| 6. CUPRO _____ | 14. SUÈVE _____ | 6. POSCA _____ | 6. POTER _____ |
| 7. DOLMA _____ | 15. TOPIC _____ | 7. SPACE _____ | 7. RÉCAP _____ |
| 8. ÉDUEN _____ | 16. VIBRO _____ | 8. TROLE _____ |                |

### Solutions des exercices

#### Anagramme ODS 8 **EXERCICES PAGE 13**

##### Série 1

- |            |             |             |             |
|------------|-------------|-------------|-------------|
| 1. BOSSUÂT | 2. COUCHAI  | 3. CAROTTA  | 4. ÉTHANOL  |
| 5. NAGEAIT | 6. FAISANT  | 7. ROUAGES  | 8. NATTIEZ  |
| 9. CHAEBOL | 10. BREAKAI | 11. BRAQUAI | 12. ÉBLOUIT |

##### Série 2

- |            |             |            |             |
|------------|-------------|------------|-------------|
| 1. BOUINEZ | 2. SOMBRES  | 3. SURBAUX | 4. BISEAUX  |
| 5. ÉVINÇAT | 6. ICOGLAN  | 7. CERMETS | 8. ÉMINCER  |
| 9. CLOUTÉE | 10. DÉFIBRE | 11. DIODES | 12. COTICÉE |

##### Série 3

- |            |             |             |             |
|------------|-------------|-------------|-------------|
| 1. CORSETS | 2. FLATTÉE  | 3. SOUFRAS  | 4. FENDOIR  |
| 5. FRAISES | 6. GUÉÂMES  | 7. LEGATOS  | 8. PILONNA  |
| 9. CANNELÉ | 10. SPINULE | 11. CRAMONS | 12. AMNIOTE |

##### Série 4

- |            |             |             |             |
|------------|-------------|-------------|-------------|
| 1. MINORÉE | 2. PIÉMONT  | 3. NIQUERA  | 4. COLLINE  |
| 5. APPORTS | 6. ÉQUEUTE  | 7. TWEETER  | 8. HAGARDE  |
| 9. SINISER | 10. SOMNOLA | 11. ÉRINOSE | 12. HARISSA |

##### Deux anagrammes

- |                      |                      |
|----------------------|----------------------|
| 1. BALADER, DÉLABRA  | 2. CONASSE, NOÇASSE  |
| 3. DÉNICHE, ÉCHIDNÉ  | 4. COLORES, CRÉOSOL  |
| 5. CLÔTURE, CLOUTER  | 6. ALTERNE, LANERET  |
| 7. PSAUMES, SUPÂMES  | 8. ENIVRÉE, VÉNERIE  |
| 9. FRUITÉE, TUFIERE  | 10. DIGÉRAI, DIRIGEA |
| 11. DORIONS, RODIONS | 12. DÉROULA, ROULADE |
| 13. AMBLERA, BLÂMERA | 14. GÉMINAI, IMAGINE |
| 15. LIMEURS, SIMULER | 16. LIMEUSE, SIMULÉE |
| 17. CLIPSÉE, ÉCLIPSE | 18. ACIÉRÉS, CARIÉES |
| 19. GALÉRAI, RÉGALAI | 20. RAVINER, VERNIRA |
| 21. ÉTOUPES, POUTSÉE |                      |

##### Trois anagrammes

1. AILANTE, ALIÉNÂT, ANALITÉ
2. CAISSON, CASINOS, CASIONS
3. COLÈRES, CRÉOLES, RÉCOLES

4. ADMÎTES, MÉDIATS, MÉDITAS
5. GÉNISSE, SIGNÉES, SINGÉES
6. ENSIMES, MESSINE, SIEMENS
7. BOÏTERA, OBÉRAIT, RABIOTE
8. ARRISÉE, RÉÉRAIS, SÉRIERA
9. RASOIRS, ROSIRAS, SARROIS
10. REVIRAI, RIVERAI, VIRERAI
11. PRUINES, PURINES, RUPINES
12. DATIONS, SONDAIT, TONDAIS
13. PÉTUNAI, PÉTUNIA, PUAIENT

##### Quatre anagrammes

1. BASTIDE, DABISTE, DÉBÂTIS, DÉBITAS
2. AMBRÉES, BARÈMES, BRAMÉES, EMBRASE
3. BLOUSÉE, BOUÉLES, BOULÉES, ÉBOULES
4. ÉPONTES, PENTOSE, PONTÉES, STÉNOPE
5. BORATES, RABOTES, ROBÂTES, SABOTER
6. PANSAIT, PATINAS, PINATAS, TAPINAS

##### Cinq anagrammes

1. BARULES, LABEURS, SABLEUR, SALUBRE, SUBLERA
2. ALCÈNES, ÉLANCES, ENLACES, LANCÉES, SCALÈNE
3. DENTAIS, DESTINA, DIÉSANT, DINÂTES, TENDAIS
4. CASIERS, CASSIER, CIRASSE, CRIASSE, SCIERAS
5. BASIREZ, BRAISEZ, BRASIEZ, SABRIEZ, ZÉBRAIS

##### Anagramme ODS 8 - 5 lettres **EXERCICES PAGE 14**

- |           |           |           |           |           |
|-----------|-----------|-----------|-----------|-----------|
| 1. HAVAI  | 2. BICHA  | 3. BOUDI  | 4. COBRA  | 5. ROCHE  |
| 6. CROUP  | 7. MODAL  | 8. DÉNUE  | 9. HUAIT  | 10. RÂLAS |
| 11. SAHIB | 12. LIEDS | 13. TUTUS | 14. UVÉES | 15. PICOT |
16. VIBOR
  1. GAINÉ, GÉNAI
  2. GERMA, MARGE
  3. ARGOL, LARGO
  4. DOUMS, MOUDS
  5. FITOU, FOUIT
  6. CAPOS, SCOPA
  7. CAPES, PACSE
  8. LÉROT, TÔLER
  1. FÉTUS, FUTÉS, TEUFS
  2. MÈNES, MENSE, NEEMS
  3. NÉONS, NONES, SONNE
  4. ÉLIRA, LIERA, RELIA
  5. CADRE, CARDE, CRADE, DARCE
  6. OPTER, PÉROT, PORTE, PROTE, TOPER, TROPE
  7. CAPER, CÂPRE, CARPE, CRÉPA, PARCE, PERÇA

**Amicale** *Janvier 2020*

1. ATREBSM			
2. T+JUABXI	BRAMES	H4	24
3. -PERLOES	TRIBAUX	5G	36
4. TAMIDLN	ÉPLORÉES	8H	83
5. DL+TIZEE	TAXIMEN	M3	40
6. MEFEVAU	DÉLITEZ	G8	84
7. AEMUV+LI	FÉE	N6	30
8. MU+NEJOS	VALIEZ	14B	40
9. M+ERUILA	ENJOUÉS	13G	44
10. NACSRHE	SIMULERA	O8	80
11. GT?OAEY	CHINERAS	11E	102
12. C?ENOHA	(V)OYAGEÂT	C8	86
13. OWOSIRG	EN(R)OCHA	A8	111
14. IOOR+TAE	SWAG*	4K	52
15. EOR+KTU	TATI	15A	59
16. O+IDVEPF	KOTEUR	D4	36
17. DEP+QNIU	VOTIF	6B	27
18. DI+LSENU	PÉQUIN	I1	29
	NUISE*	O1	34

997

**Amicale** *Janvier 2020*

1. OEAZLIE			
2. AO+RRMCN	ÉLIEZ	H8	48
3. TTUERAV	ROMANCIER	11B	72
4. TCLELUB	ÉVERTUÂT	8H	86
5. L+IS?ESI	CULBUTE	M7	30
6. STIHKVEV	LISSIE(R)	14H	78
7. TV+NEODE	SIKHE	15D	60
8. QJYAGSN	DÉVORENT	K4	98
9. JN+I?GEN	YOGAS	L1	58
10. OEOSEPE	J(O)IGNENT	O1	101
11. OO+TAEUF	ÉPÉES	O11	37
12. EO+PASAQ	FROUÂT	B10	34
13. AAEOP+RH	QIS*	I13	36
14. HO+AIDUB	REPAYA	1H	51
15. BIO+ILEX	DAHU	A12	48
16. BEILO+RT	XI	C13	52
17. FUNAANM	TRILOBÉ	2B	74
18. AN+OERUI	FANUM	3D	28
	RENOUAI	A4	79

1070

**Amicale** *Janvier 2020*

1. TUEXLEE			
2. E+IREVFFV	EXULTE	H3	50
3. VV+OLELF	REFIXE	4D	36
4. LLOV+TAM	FÈVE	3G	36
5. LM+DAREU	VOLTA	2J	45
6. UEES?ZM	MULARDE	1D	89
7. ECAAUGY	MUSE(R)EZ	9B	93
8. AG+HSAKI	CAYEU	A8	68
9. AAG+N?NU	SIKH	O1	69
10. SOAPIQI	ENNUAG(E)A	8H	77
11. O+DHSEDN	PIQUAIS	K5	64
12. DN+EBNUO	ÉPHODS	5J	29
13. NN+POERM	BOUDE	2B	30
14. NNO+JTAI	PERM	C4	30
15. A+TONIRL	ENJOINT	N8	58
16. IRAASGN	ENTÔLERAI	E4	86
17. ECESILO	NAGARIS	15H	91
18. BTTWRE	ISOCÈLE	14B	74
	WEBS	C11	30

1055

**Amicale** *Janvier 2020*

1. RYABEHA			
2. H+AUEION	BAYERA	H4	40
3. OU+FCALT	HAINÉ	10F	36
4. -L?SVIEE	FLOUTA	11D	46
5. BEGNDTE	RELEV(A)IS	8H	92
6. B+ORLARI	DÉGANTE	5E	36
7. HOTNEIR	BARIOLER	7B	66
8. USPEDEP	THORINES	O1	86
9. DU+IEFIQ	PÉPÉS	L1	34
10. DEFI+ETS	QUI	8A	36
11. ST+ARKIG	DÉFIE	12A	34
12. GR+OETUM	AKITAS*	M8	48
13. JTWICICU	GOURMETS	13F	62
14. CJUW+OOE	TIC	13B	30
15. COOW+UAE	JEU	14A	32
16. OOW+ZMVU	CAYEU	6F	47
17. UVW+ENSR	ZOOMAI	C3	32
18. NRUVW+SD	ÈS	15A	37
19. NRW+AN?M	VAUDOUS	G9	24
20. MNN+XASL	WRAP(S)	3I	50
21. ALMNS+L	CAYEUX	6F	37
	SIAL	N7	23

928

**Amicale** *Janvier 2020*

1. NI?UAFL			
2. AEGINLP	FUL(M)INA	H4	76
3. NBOSUJQ	PLAIGNE	11E	100
4. J+EPDTAI	BUQUONS	5E	64
5. DP+YETUX	JETAI	12A	44
6. DPTY+NEI	JEUX	A12	60
7. DIT+NREK	PENNY	J2	42
8. DRT+IEVR	KINÉ	10B	38
9. SMROAER	DIVERTIR	8B	66
10. AR+TWARR	MORSE	L8	27
11. ARRRT+AE	WAD	B6	33
12. RRT+SSAI	ARÉNA	J8	20
13. RR+UFIGH	ASSIT	13C	24
14. GHR+NMEA	FUIR	14F	30
15. HM+U?ESL	NAGER	15H	29
16. OOAEBZC	HUM(B)LES	M3	80
17. EO+VLECT	COBZA	14K	42
18. CL+DEUTS	VOTÉE	N2	33
19. CL+HELOT	DÛTES	O1	40
20. LO+IEMOD	LÉCHÂT	O10	42
21. IMOO	LED	6D	19
	MÉMO	8L	18

927

**Amicale** *Janvier 2020*

1. KTMOTRA			
2. MR+ESNEE	KOTÂT	H4	48
3. VUS?DAU	SEMÈRENT	8A	80
4. REEXGFW	VAUDOU(E)S	5D	94
5. EGW+CELT	FREUX	F2	45
6. -HROLTON	ÉWÉE	B5	33
7. NRT+SIEA	KOHOL	4H	42
8. PASMIDQ	AVISÈRENT	D4	98
9. ADMP+LEN	QIS*	M2	38
10. DN+GLUUA	PALME	6J	32
11. -UOFCMZE	GLAND	A1	27
12. CMOU+AEI	ZEF	O6	63
13. MO+LO?HI	CAÏQUE	2J	42
14. I+LATEBA	MOLO(C)H	1G	53
15. EATCRRI	MALBÂTIE	M6	80
16. IDNESGU	ÉCRIRAIT	12G	76
17. TIEYOPU	DINGUES	14G	75
18. IOPTU+UR	YET	N10	65
19. ITUU+JEN	PORTE	11J	24
20. ITU+BNIS	JEUN	15E	42
21. BIT+V	SURIN	9B	28
	BÉTI	O1	21

1106

**Détonante***Janvier 2020*

1. ABDEIST			
2. AOPPRST	BADISTE*	H4	76
3. NOORTTU	POPSTAR*	11E	105
4. ABEIQRU	TOURTONS*	8A	77
5. EELLIMM	BARAQUIE*	5E	118
6. AEILMTT	MÉLIMÉLO*	B1	74
7. ACEEGIN	ULTIMATE*	C8	70
8. EEEGKRZ	ÉMINÇAGE*	1A	167
9. CELOSSY	GEEKEREZ*	15A	383
10. DEILOSU	LYCOSES*	L7	118
11. JEIOSU?	SOLITUDE	A4	70
12. EERUVVX	JOUIS(S)E*	M1	99
13. AFFINRU	VERVEUX	N7	86
14. AAADNN?	RUFFIAN	O2	114
	(B)ANDANAS	13E	60

1617

**Détonante***Janvier 2020*

1. ABBGGIN			
2. DEMOSSU	BIGBANG*	H4	82
3. EOPRRSS	DÉMOUSSA*	8A	83
4. EEHILNR	PRORUSSE*	E4	90
5. EEELLMP	GHRÉLINE*	6H	66
6. ACDENNT	PÉLEMÉLE*	O1	158
7. AACDILU	DÉCENNAT*	K5	94
8. AIILOSV	CAUDALIE*	B1	76
9. AEHINUX	DIVOLAIS*	A8	89
10. EIOQUUZ	HAINÉUX	L8	115
11. AEIORTV	SOUQUIEZ	15A	146
12. EEKNSTY	OCTAVIER	1A	176
13. AEJORRU	ENKYSTÉE	2H	144
14. AETTWW?	AJOURERA	13A	82
	(R)AW(E)TTE	N8	119

1520

**Amicale Janvier 2020**

1. APEWORN			
2. ENO+SEMI	WRAP	H5	30
3. UJVEFVR	ÉONISME	9D	77
4. -LYEHSEA	FEUJ	8A	83
5. H+EDTXAU	LAYÉES	8J	77
6. HU+EVSTA	DÉTAXE	M3	52
7. V+REABHO	HAUTES	L1	37
8. ABOV+LIA	RHÉ	9M	32
9. ABI+?DSO	VOLA	10J	47
10. AGNTCEK	D(É)BOISA	11D	75
11. AGN+DSAL	KETCH	1H	57
12. PIEUINR	GLANDASSE	O1	86
13. IIN+CEOV	ÉPURA	K4	30
14. INO+UEMB	VICE	12A	32
15. MU+MSIIN	BOVINE	A10	33
16. ONILNTE	IMMUNISE	B1	74
17. LNO+OAZT	DÉTAXERAIENT	M3	44
18. ANO+TERU	TÔLEZ	12J	36
19. IU?LERQ	MOURANTE	3B	72
	RELIQU(A)T	14F	82
			<b>1056</b>

**Amicale Janvier 2020**

1. RADNILL			
2. N+UAGFTI	DRILLA	H4	18
3. EEGNJEW	FIGURANT	5D	98
4. EJ+YAANB	WENGÉ	L1	63
5. AAB+OIIH	JENNY	3I	58
6. HESATMD	BARIOLAI	7C	65
7. D+XBIEAU	ASTHME	N2	50
8. -ESDNAER	AÏEUX	O4	58
9. FS?DUEV	BADERNES	C7	76
10. F+ESABLZ	D(O)UVES	B10	45
11. BSZ+EOVR	FÊLA	A12	58
12. BV+IONKM	ROSEZ	10F	44
13. IMNOV+RL	KOB	G9	45
14. -MOERTUN	VOMIR	4A	38
15. M+ETTACO	OUVRENT	A2	30
16. T+OUECPQ	COMATE	1A	69
17. C+IUIEHN	POQUET	M7	34
18. I+PL?SLS	CHUINTE	12H	30
19. LS+ET	PIL(A)WS	1H	48
	LEST	13K	46
			<b>973</b>

**Amicale Janvier 2020**

1. ESNEH?E			
2. AGMNAII	É(T)HÈNES	H2	76
3. SCEUHO	IMAGINAS	8A	86
4. U+MTSZAE	ÉCHOUES	2H	40
5. RWUPAET	AZIMUTÉS	E6	86
6. ETU+TNXO	WRAP	1L	100
7. ENT+BIRL	TOUX	D12	52
8. OCALIEK	LIBÉRANT	C3	74
9. CEILO+OQ	KÉA	7G	44
10. IOQ+EURE	ONCLE	6G	25
11. LIUEBEE	HÉROÏQUE	4H	88
12. BU+?ADMN	EXILÉE	15C	45
13. N+FAYOTD	BE(R)MUDA	O3	30
14. F+RVUELE	ADYTON	N9	42
15. ELR+ROGS	VEUF	D1	40
16. DEVFINT	GRISOLER*	A6	60
17. DFNV+SAI	TIGE	D6	24
18. DFN+ATJN	VISA	15L	50
19. DJT+IRSL	FANNY	11J	34
	JOKARIS	G5	33
			<b>1029</b>

**Amicale Janvier 2020**

1. OUBAETP			
2. P+IONSSA	ÉBOUTA	H3	22
3. EIIARVS	APAISONS	8H	83
4. UNOGAHB	RÉVISAI	2H	95
5. GNOU+SEE	BAH	1M	30
6. KRDEQOG	SONGEUSE	O8	80
7. QQR+IEFE	KENDO	N6	44
8. QR+UXZAL	FIGÉES	14J	36
9. AQZ+VTEL	LUREX	3E	46
10. V+LL?EER	QUETZAL	F2	59
11. RD?IEIN	R(É)VEILLE	K4	90
12. NOAYFAO	DÎNER(A)I	15D	82
13. ANO+CJRS	FAYOT	5B	34
14. CNOS+PCA	JARDINERAI	15A	51
15. C+LSMEHU	SYNCOPA	D4	42
16. CHLU+NRE	SYNCOPÂMES	D4	48
17. TWNEITU	LUNCHER	12F	87
18. NU+EAMTD	TWISTE	13A	32
19. DNU+MUTI	ÉTAME	M10	28
20. MTU	INDU	3L	26
	TU	9H	18
			<b>1033</b>

**Amicale Janvier 2020**

1. XGUMNEA			
2. -OFEERD?	GÉNAUX	H7	52
3. UAUSKLE	DÉFOUR(N)E	11D	94
4. UU+FNISE	KALES	L8	60
5. ENUU+RAM	KIFS	8L	48
6. MU+OSRIR	RÉNAUX	12C	45
7. IAIEYITB	MÛRIRONS	J5	62
8. AIIT+TAL	BEY	13B	45
9. I+BESAPL	FLATTAI	N8	24
10. EONUEDN	PIBALES	15H	97
11. AZLISWI	DONNEUSE	O2	62
12. IL+TENJV	SWAZI	K1	52
13. LNT+OETC	JIVES	1G	45
14. CLO+!?TG	TUENT	6I	29
15. AULTEVC	CLIG(N)OTE	8A	86
16. PRQEASH	CUVELAIT	C2	80
17. PQR+REEM	HASE	D1	38
18. QR+MDNOH	PERME	E2	32
19. NQ+UOI	HOMARD	3H	24
20. NOU	QI*	13F	27
	OU	14A	12
			<b>1014</b>

**Amicale Janvier 2020**

1. HOIEVIR			
2. IO+ZITGS	HIVER	H4	30
3. G+UNERSC	TOISIEZ	7C	28
4. UHTEOSF	COGNEURS	D6	76
5. H+AKA?LR	FOUÏTES	5E	40
6. HL+NTUDA	ARA(C)K	4K	48
7. AHLT+EPN	DUNK	O1	42
8. ?TCERAO	ÉLÉPHANT	10B	73
9. IDBEITM	CRE(V)OTA	J8	78
10. T+PVEARF	IBIDEM	15H	42
11. PV+EULSS	CAFTER	8J	45
12. LV+TRMEE	PAUSES	K7	37
13. LMRT+ENA	VÊTEZ	I3	31
14. WBLEOOM	MACLÈRENT	N2	84
15. LMOO+SXY	WEB	14F	38
16. MOOX+AEI	LYS	J1	37
17. O+JDEUEQ	AXIOME	O10	53
18. EOQU+AIL	DÉJÀ	M1	48
19. EO+GOUIA	QUILLA	1F	39
20. OO+NNL	GUÉAI*	2B	27
	LOTO	M6	14
			<b>910</b>

**Détonante Janvier 2020**

1. BEINOZ			
2. CEEERTT	BINOZE*	H7	106
3. AAIQRTU	RECETTEZ*	12A	90
4. GINIOIR	QUARRAIT*	A8	185
5. BEEGJNU	ONIGIRI*	B2	79
6. EEFFTUU	BIENJUGÉ*	4A	94
7. COOSTUY	TEUFTEUF*	15A	104
8. EIMIPRX	BOYSCOUT*	7H	73
9. AEEHINV	MIREPOIX	M2	110
10. AADELNR	CHEVAINE	L7	110
11. EEENSST	LANDRACE	C6	93
12. ALORSV?	TENNESSE*	D 2	80
13. AAKMOSW	S(U)RVOLTA	O1	176
14. ADHLLP?	TOMAWAKS*	2D	101
	PHYLLAD(E)	J5	82
			<b>1483</b>

**Détonante Janvier 2020**

1. BDEEFIR			
2. AAEPPTT	DÉBRIEF*	H6	84
3. ACHISIT	PAPATTE*	13G	98
4. AACKLW?	TAÏCHIS*	14B	109
5. EGNOTYZ	CA(K)EWALK*	11E	158
6. ABERSTX	ZYGOTÈNE*	7C	89
7. EEINSIS	BAXTERS*	K1	114
8. DEEEFII	INSEIZES*	C2	86
9. AEEILLS	DÉIFIÉE	15A	122
10. ADLMNOU	ISABELLE	1H	149
11. AMNQSTU	UNIMODAL	2A	80
12. EGONRUU	MUSQUANT	A1	266
13. EJNIORUU	LONGUEUR	N1	72
14. EHLOOR?	SURJOUENT	4C	84
	HORLO(G)ER	9F	63
			<b>1574</b>

**Amicale Janvier 2020**

1. ETHEBIE			
2. I+ZEIRPB	HÉBÈTE	H4	30
3. NHIAAOU	BIPERIEZ	5E	134
4. AU+DCLTE	HOAZIN	L2	36
5. RMTAAUP	ÉLUCIDÂT	F1	67
6. IEIVOSU	AMPUTERA	1A	158
7. U+LEEOSA	OISIVE	8J	50
8. OJIENMA	SAOULÉE	10H	73
9. M+FEANDF	ÉJOINTÂT	8A	48
10. N+TSRITI	DIFFAME	D7	30
11. CNDGXEU	TRIESTIN	13A	68
12. CDN+EE?S	GUEUX	3C	50
13. USNUWTO	(D)ESCENDE	O1	89
14. TUU+LEAV	WONS	M1	37
15. ELUU+NLK	PAVÂT	G5	34
16. LNUU+MYQ	KALE	I9	45
17. LMQU+RS?	YUAN	11B	26
18. LM+ORGAL	QUE(E)RS*	12G	38
19. ALR+ER	MOGHOLE	2I	28
	ALE	14B	28
			<b>1069</b>

**Amicale Janvier 2020**

1. EI?IXVG			
2. GI+ERNET	VIE(U)X	H8	52
3. DSRPEHE	VIGNETER	8H	89
4. DER+ANOC	SPHEX	12D	38
5. TUZAQAW	CADONNER*	K4	94
6. AW+ONTTR	AZTÈQUE	10E	45
7. NOR+FAIE	WATT*	12J	38
8. NIPTIUL	FONCERAI	4H	86
9. INPT+ULE	LUI*	13I	28
10. TU+JHNBE	PLEIN	N10	40
11. BHNU+SAE	JET	15M	38
12. BHU+SA?O	ÂNÉES	L6	36
13. STUELEF	BOU(C)HAS	14D	81
14. -MNRYLE	ELFES	15A	34
15. ENOR+VUE	AMEYLE	N4	35
16. ENOR+ARS	VEUF	H1	30
17. BOASLIR	ORNERAS	5B	75
18. ITUGCIA	RABIOLES	2B	74
19. G+KMUOEE	CUITAI	6B	38
	ROUÉE	O8	28
			<b>979</b>

**Amicale Janvier 2020**

1. PIEENI?			
2. JYQUNKU	PIÉ(T)INE	H4	72
3. QU+AFOUG	JUNKY	G10	49
4. FGU+AICS	POQUA	4H	28
5. AGU+EERT	FISC	15E	58
6. XLEHMAT	TARGUÉE	M4	76
7. LT+INFOI	EXHUMA	8J	69
8. -UTANRI?	INITIAL*	5H	31
9. ASATESC	IN(S)TAURA	O1	82
10. EPFBDEL	CAUSÂTES	11E	99
11. EFP+TEES	DJEBEL	10F	39
12. -ZESERO	FÉTÉE	12A	28
13. OS+DOUVA	SEREZ	12K	55
14. ADUV+BGO	ZOOS	O12	39
15. ABGO+ULR	DÉVÊTU	J7	25
16. DIRISRA	BLOGUERA	B7	80
17. AIR+NALE	BARDIS	I10	37
18. NMEETOO	LAINERAI	1H	77
19. NO+VMWPH	ÉMOTTE	C8	34
	FÖHN	A12	38
			<b>1016</b>

**Amicale Janvier 2020**

1. ODI?LIS			
2. UMORG?A	IODL(A)IS	H2	68
3. ERLNUEA	MORGUA(I)S	8A	83
4. ISUETMA	GRANULÉE	D8	70
5. ITDZPEQ	NAUTISME	11D	86
6. DQ+FAEBO	TIPIEZ	H10	60
7. ABDEFO+A	QI*	7G	33
8. ABO+TYRT	FADÉE	15A	27
9. TT+NANSO	BROYA	10K	40
10. RCUIESC	TÂTONNAS	O4	77
11. PEOUFRS	CIRCULES	5C	74
12. ESU+LGNI	PROF	4A	38
13. NHNEHSE	LIGNEURS	L4	80
14. ENNS+JAL	HOCHER	C3	30
15. LNN+MEVI	JASPE	A1	42
16. ILMNN+EA	VÊT	10F	29
17. ROKEUTV	MÉLANINE	14G	72
18. UV+BXEDL	KOTERA	B10	70
19. BDV+WAET	LUXE	15L	58
20. ADTV+IE	WEBS	J2	35
	THAÏE	6B	26
			<b>1098</b>

**Amicale Janvier 2020**

1. AEKLAON			
2. -PSCEMEA	KOALA	H4	48
3. EMHTU?I	CAMPÉES	9B	79
4. PETRANV	HUMA(N)ITÉ	C6	74
5. AHNSION	PAVÈRENT	F4	73
6. EITEALE	AHANIONS	8H	86
7. I+IZFSIA	CALETÉE	B9	31
8. -EGTEINE	ZEFS	15A	51
9. BTUU?LA	ÉTEIGNES	O1	80
10. VOYNUEI	(C)ULBUTÂT	2H	72
11. ENOUV+AR	YÉTI	12A	46
12. O+IROMQ	VANNURE	K5	40
13. IMOR+JEB	QUOI	L1	38
14. EIMR+TWL	JOB	1G	43
15. EMRT+SDU	WALI	6J	33
16. -EOXEGSF	PUES	E9	32
17. G+TIRERI	FOXÉES	B2	49
18. IR+MLUDO	TIGER	A1	43
19. DMORU+DA	EXIL	4A	26
20. DOR+CRSR	AMADOU	5D	18
	SOC	12K	21
			<b>983</b>

**Amicale Janvier 2020**

1. ?NVEERM			
2. KAAPUST	VERM(I)NE	H4	78
3. PU+LEROL	TAKAS	11D	39
4. IATFJHU	PULLOVER*	4C	76
5. -CEAUAZS	JUTAI	12A	46
6. A+RERHVL	CAUSEZ*	K1	48
7. LR+EUSEO	VARECH	1G	54
8. OISIEBL	OURLÉES	13C	78
9. EIIL+HFX	JOBS	A12	39
10. EFHL+UNM	IXAI	2I	71
11. -RSIOMAU	HURLEZ	6F	28
12. FIDNIGO	MOURAIS	2A	75
13. DGO+SDEI	FINI	5B	24
14. DGS+TEAD	BOÏDÉ	14A	28
15. -EMTBLOG	STADE	M1	41
16. GM+EWACE	ELBOT	15E	26
17. ACGM+Q?R	ÉWÉ	14I	35
18. G+TEDFIN	MACQ(U)ER	K9	32
19. -AEYPTNF	IDE*	L12	41
20. AEF+NNGN	PANTY	10J	42
	RÉGNA	15K	27
			<b>928</b>

**Détonante****Janvier 2020**

1. ADJNNOU			
2. AAELNOP	DONJUAN*	H4	84
3. AFFOOST	JALAPEÑO*	7H	69
4. ACCEHPR	FASTFOOD*	4A	88
5. ABDNOSS	PARECHOC*	O1	212
6. AADEINS	BASFONDS*	A1	176
7. AINIRIS	ANISADE*	11E	98
8. EISITIV	BIRIANIS*	1A	83
9. EELMRTX	LIVIDITÉS	J7	67
10. EIMQUUZ	EXTRÉMAL	K1	88
11. EEEKLRV	MUSIQUEZ	15H	347
12. EORTUUY	KLEVENER	F6	92
13. BEEHMU?	TUTOYEUR	13H	86
14. EERTTW?	EMBÛ(C)HE	B8	88
	RETWEET(E)*	M3	84
			<b>1662</b>

**Détonante****Janvier 2020**

1. EEMNOXY			
2. EEGLQSU	EXONYME*	H3	122
3. CEORTTU	GLYQUÉES*	7F	85
4. ACFFIRR	CROTTEUX*	4A	94
5. AEHINRT	FRICFRAC*	A1	212
6. BIOPPRT	ATHÉRINE*	K4	94
7. GINORST	BRITPOP*	G9	76
8. AEIVIVZ	TONGROIS*	C3	72
9. EEHKLST	AVIVIEZ	B9	125
10. JEIMNSU	KLEPHTES	15D	146
11. ABEILLM	MINIJUPES	13A	90
12. DEEENNU	FILMABLE	1A	98
13. AADDSSU	ÉDUENNE*	14I	86
14. AELOW??	SAUDADES	O8	149
	(C)O(L)ESLAW	M3	82
			<b>1531</b>

**Amicale Janvier 2020**

1.	FEABSEL		
2.	E+NVSIZF	FABLES	H4 30
3.	V+SNTEIA	SNIFFEZ	4D 44
4.	COERESG	ÉVENTAIS	8H 86
5.	UQ?RTEO	NÉOGRECS	E4 94
6.	EDBWPAM	TROQU(É)ES	O1 116
7.	BMP+UMTI	DEWAR	8A 48
8.	MMP+IRAA	BIZUT	J2 24
9.	A+LU?UOX	IMPRIMA	N8 34
10.	AHOLANT	(R)OULEAUX	B4 70
11.	LNO+IRDT	HÂTA	15L 45
12.	L+LICAUS	DIRONT	A1 30
13.	CLL+JNUE	SUAI	F8 32
14.	CLN+IYEM	JULEP	10J 30
15.	ILN+SOVE	CYME	14I 41
16.	TPEERND	INVIOLÉS	2A 76
17.	OEIAEKR	REPENDIT	12H 76
18.	EEO+NLEG	RAKI	15F 43
		ENLOGÉE	13B 70

989

**Amicale Janvier 2020**

1.	KEMYLRO		
2.	OY+CLEVO	KREML	H4 50
3.	OOV+OTUE	LYCÉE	6E 36
4.	OOU+FGAW	ORVET	5G 25
5.	AGU+RNVI	WOLOF	E4 34
6.	GU+RESIT	ENIVRA	J5 32
7.	QOTNIES	RESURGIT	9F 78
8.	EOT+ILSM	QINS	11I 32
9.	ESFOBUI	LOTÎMES	10A 68
10.	ES+JHAAU	BOUFFI	8A 57
11.	AU+L?ERI	HAJES	L1 47
12.	NAREAEL	LU(T)ERAI*	12C 73
13.	AELR+RTN	ÂNE	M1 31
14.	RR+CTSEE	NATEL	N1 32
15.	C+ATPEEU	STÉLER	O3 37
16.	AEU+NI?O	PÉCHANT	1I 42
17.	BDEASZN	ÉNOUAI(S)*	13C 87
18.	ABNSZ+UA	DÉPÉCHANT	1G 51
19.	BU+UAPED	SANZA	2C 37
20.	PU+MXIGH	DAUBE	1A 44
21.	GHMPU+D	XI	14F 66
		HUM	14A 18

977

**Amicale Janvier 2020**

1.	RKOUNDNI		
2.	OU+SR?RP	DRINK	H8 50
3.	ETOURLN	P(A)RKOURS*	12E 86
4.	NOTEEM	RELUTION*	10C 62
5.	ICEATSA	DÉMONTE(S)	8H 80
6.	RUAIBOE	ACTERAIS	C6 78
7.	SXITEUH	ÉBROUAIS	O1 80
8.	SX+SEOFI	TUTHIE	8A 39
9.	LS+EIBLA	FOXÉS	B2 42
10.	EROINGF	ISABELLE	1H 83
11.	YUSJAEI	FIGERONT	A1 114
12.	JU+ADAIE	LAYES	2H 75
13.	A+ECWNGZ	JUDAÏTE	M3 34
14.	W+VUTINS	ENCAGEZ	N8 52
15.	INTV+EVM	WUS	L4 51
16.	M+MHAPLD	VIVENT	D1 36
17.	MMP+TEEA	DHAL*	B11 26
		EMPÂTEZ	14H 25

1013

**Amicale Janvier 2020**

1.	EETDTMI		
2.	T+ETEERF	MÉDITE	H4 20
3.	OCIEMSD	FRETTÉE	10F 79
4.	UIUFKAE	COMÉDIES	5E 98
5.	EUU+SIWD	KIFAS	L1 54
6.	EUUW+OXL	KIDS	1L 42
7.	LOUW+AEG	EUX	11I 50
8.	GOU+SEUN	WALÉ	6B 37
9.	UU+BVJLA	SONGE	12J 27
10.	UV+SZBER	JUBILA	2I 42
11.	RS+IARNO	BUVEZ	O8 113
12.	?AOSUUM	RAIRONS	A5 85
13.	MOU+ONEH	S(Q)UAW	B2 28
14.	HMOU+QTE	NÉO	13K 27
15.	HOT+ANNR	MIQUE*	J4 29
16.	HNNO+CPE	STAR	O1 21
17.	CNNO+UIV	HEP	7C 30
18.	COU+?LPT	VENIN	N11 25
19.	EIGIRAH	COUPL(E)NT	15H 158
20.	G+LAAESR	HIERAI	B9 33
21.	AA+TNLOY	RÉGLOS	F1 28
22.	ALOT	NAY	C11 51
		ÔTA	15A 19

1096

**Amicale Janvier 2020**

1.	IET?REO		
2.	REPLEES	ÔTERIE(Z)	H4 64
3.	TOTIMES	PERLÉES*	3H 79
4.	UEOTEVY	TOTÉMISE	6A 63
5.	-SAEMULC	TUTOYÉE	A6 51
6.	APRUIDE	MACULÉES	D1 78
7.	ANI?VCU	DISPARUE	N1 76
8.	NOEIRAN	(E)NCUVAI	M7 81
9.	ZELOESQ	NOMINERA	1B 77
10.	OQ+SBAAF	ZÈLES	O8 81
11.	ABO+JMEI	FAQS	L12 42
12.	BIMO+IBH	JADE	1L 60
13.	-DFINREO	BIMBOS	15G 33
14.	IOR+ATVG	FEND	N12 29
15.	-XULASNW	VIRAGO	C8 27
16.	LNSW+AHN	AUX	4J 50
17.	ALNN+ILK	SHOW	13A 33
18.	ILNN+UTH	KRAAL	J2 36
		LUTTAI	5F 22

982

**Amicale Janvier 2020**

1.	AANETAT		
2.	A+SNFDVA	TATANE	H4 14
3.	NV+ETAHR	FADAS	G7 31
4.	HR+DUNOS	AVENT	H11 38
5.	N+UZAEIY	HOUSARDS	11D 48
6.	EUY+EGRE	ZANI	12A 56
7.	Y+IV?ABL	GUÉÉREZ	A6 51
8.	V+UTLHEL	B(A)LAYAI	5E 68
9.	-SRWOELE	VÊTU	L3 32
10.	LOR+EPIR	ÉWÉS	M1 38
11.	R+BOLTMA	POÉLIER	1H 30
12.	-RCNEEME	TABOR	I7 30
13.	ICREP?M	ÉCRÈMENT	15A 86
14.	UIKFSID	CRÉPÎME(S)	13F 82
15.	DIU+LRNX	SKIF	O1 90
16.	DLNRU+ES	XI	2J 64
17.	DLN+OUUJ	SKIFEURS	O1 60
18.	LNU+TOSI	JUDO	12L 45
19.	IALQOHN	LUTIONS	B2 77
20.	AHLO+EGM	QIN	A1 34
21.	AHL+L	EXOGAME	J1 29
		AH	6E 29

1032

**Détonante****Janvier 2020**

1.	ACEEHRM		
2.	ABOPPUY	MARCHÉE*	H8 84
3.	ABELLO	PAPYBOUM*	8A 152
4.	ACEFRRR	COLLABLE*	11H 74
5.	AAEHNRU	CARFERRY*	D1 100
6.	AEEGKSS	HAUBANER	E5 116
7.	AAGLOSS	GEEKASSE*	14G 126
8.	EEILSTV	AGLOSSA*	15D 135
9.	EEFITUX	TÉLÉVISE*	O8 204
10.	EMNORS?	EXÉCUTIF	1A 248
11.	JEETUVZ	ROM(A)NÉES	13B 92
12.	EIOQTUU	VERJUTEZ	3B 126
13.	IDIMINT	UTOPIQUE	A5 68
14.	DIDIOT?	INTIMIDA	L4 74
		OTIDID(É)	N2 71

1670

**Détonante****Janvier 2020**

1.	DEEEKNW		
2.	AOPRRUV	WEEKEND*	H4 122
3.	AGHINOY	POURRAVE*	8A 92
4.	AEEPSTX	ROHINGYA*	D8 94
5.	DEEIRTU	EXPIÂTES*	11A 115
6.	ACDORST	IDÉATEUR*	15A 131
7.	AAEHGI?	DOGARTS*	13B 78
8.	BEEINRT	A(P)HAGIE*	12I 74
9.	AQSTTUU	BIENÊTRE*	O8 140
10.	ACEFFIZ	STATUQUO*	B1 112
11.	AEEMMOS	AFFICHEZ	K7 106
12.	EIMNORS	ASSOMMÉE	1A 149
13.	BILOSU?	WORMIENS	4H 88
14.	EIJLNUV	QUOLIBE(T)S	6B 71
		JUVÉNIILE	M1 88

1460

**Amicale Janvier 2020**

1.	OKSGICE		
2.	I+ESUCRI	GECKOS	H4 40
3.	OTUUAME	RECUISIS	9A 64
4.	A+PMJEDX	MOUTURE	A4 30
5.	-PRFAURE	EXÉMA*	B9 66
6.	LAMLSAE	PARAFEUR	13A 78
7.	ILVETDP	GAMELLAS	4H 72
8.	LPT+OSOA	VIDE	12D 36
9.	OOPT+GIE	SAL*	14B 46
10.	GIO+EBAE	PORTE	H11 34
11.	BEEO+SRN	AGI	11D 33
12.	?LVIJNO	ENROBÉES	K4 90
13.	EENTR?L	ENJOLIV(E)	15H 104
14.	EZBAHQD	(A)LTERNE	B1 77
15.	BHQ+TAUY	BADEZ	8K 54
16.	HQU+TIAW	BAYÂT	1A 48
17.	AQU+NNUF	WHIST	O1 51
18.	FNU+IEOT	QUENA	N6 30
19.	IENSHDR	ENFOUIT	2E 66
		IDES	1G 33
			<b>1052</b>

**Amicale Janvier 2020**

1.	EIRMSHD		
2.	INELDOC	DIRHEMS	H4 78
3.	DTROIAU	NIDICOLE	5E 94
4.	UVSUHRA	DOUTERAI	L1 74
5.	UV+EAELB	HUARDS	1H 30
6.	LU+ZEGTK	BAVÉE	4A 28
7.	GTU+TOEI	LIKEZ*	8K 69
8.	JNRSCEE	GOULTIEZ	O1 107
9.	J+EUVTNU	SÉRANCE	B1 30
10.	TUV+?AEE	JEUN	8A 46
11.	QWEALME	ÉVE(R)TUA	E8 80
12.	AELMQ+AR	ÉWÉ	7B 45
13.	L+XPSAOL	MAQUERA	13B 32
14.	LLOP+FSI	SAX	F8 81
15.	-PEIYGLO	FLIPS	15A 49
16.	GILU+IBO	PAYE	H12 54
17.	GIIOO+TO	BLÉ	N6 23
18.	IOOT+RSN	YOGI	14H 18
19.	AEA?IFU	RIOTONS	2D 72
		PEAUF(N)A	12H 76
			<b>1086</b>

**Amicale Janvier 2020**

1.	ODNUETA		
2.	SAQIYXS	DÉNOUÂT	H4 70
3.	IQX+IUNU	YASS	I9 46
4.	INQUU+EA	TAXI	10H 33
5.	-O?TEIHA	ÉNUQUAI	13I 95
6.	-ILSAFSS	ATHOI(S)E*	14D 87
7.	VNREELO	SALSIFIS	O7 95
8.	-H?SICAB	ENVOLER	N2 78
9.	-LUIENP	B(Û)CHAIS	15A 119
10.	LN+LTREE	ÉPIQUE	L10 46
11.	LLN+OOVD	ÉTAYER	9F 29
12.	-ELRZERG	VOLONS	12D 20
13.	EACGTPE	RÉGLEREZ	5D 122
14.	T+UREMIN	PERÇAGE	D3 28
15.	-RLETOMT	UNIE	O1 25
16.	LTT+KNJI	MORGE	8A 21
17.	-TBLMDUA	KINÉ	J2 33
18.	LMTU+MFA	DAB	M7 20
19.	LMMTU+TD	FAR	I3 23
		ULVE	4L 14
			<b>1004</b>

**Amicale Janvier 2020**

1.	AOLJUEE		
2.	-ERLOAU?	JOUALE	H4 42
3.	MICTURH	JALOU(S)ER	4H 80
4.	MRTU+EEI	HIC	G7 33
5.	OARFALB	MEURTRIE	O1 131
6.	OR+TSNAU	FABALE	2J 38
7.	XMOSEOC	SURNOTA	10H 75
8.	C+YNESGE	STOMOXE	M9 36
9.	IVELASI	GYNÉCÉES	15H 257
10.	WTNMEIR	AVILÎMES	12H 78
11.	EMR+IBVE	TWIN	1H 46
12.	BEERV+ON	ÉMIE	N12 35
13.	ENV+EAIA	ORBE	G11 22
14.	AAEIN+UD	VÉ	F14 26
15.	EU+STNDS	NAÏADE	15A 24
16.	SU+PLUNF	DOSENT	5G 24
17.	FLNSUU+E	CEP	9G 17
18.	NU+PDRET	FUSELA	B10 34
19.	TU+TA?EI	PENDRA	D10 18
20.	GREHQKZ	ÉTU(V)AIT	E5 82
		HERTZ	6B 45
			<b>1143</b>

**Amicale Janvier 2020**

1.	TTAIAED		
2.	A+MIELUO	ÉDITÂT	H3 18
3.	-MRCUFE?	ÉMOULAIT	8A 80
4.	-XUIVAZC	MUFL(I)ER	E5 40
5.	ACUVZ+DU	XI	F10 64
6.	CDUV+GOU	ZAMU	B6 34
7.	DGUUV+LI	COÉDITÂT	H1 33
8.	TCAEA?I	DIVULGUE	3A 78
9.	OEROGAN	CA(P)ACITÉ	1H 92
10.	ANO+TEPI	GODER	A1 24
11.	RIONVEL	DÉPOINTA	4H 74
12.	OETUPEQ	ENVOILER	A8 88
13.	O+RENDEA	PAQUÈTE	O3 48
14.	EBESMN	ADORNÉE	10I 81
15.	BEHS+YRI	NEM	2M 34
16.	ER+BLWSA	HYBRIS	L7 60
17.	-LTSANWS	BLÉSERÁ	N6 31
18.	LST+SEJK	IWANS	12A 39
19.	EJLSS+SR	KIT	G7 44
20.	JLRSS+NE	SEXE	10D 26
		SÉNÉS	I3 39
			<b>1027</b>

**Amicale Janvier 2020**

1.	CASULER		
2.	AGXIA?D	CULERAS	H4 74
3.	DG+ZOTUR	(T)AXAI	I5 53
4.	GRTU+EET	DZO	J9 37
5.	-EUCLEBE	GUETTER	3C 80
6.	E+PMNARO	CULBUTÉE	5D 44
7.	NNSHIEL	EMPARONS	10A 67
8.	NN+RMEKE	HILES	L1 36
9.	ENN+SREO	KHMER	1K 54
10.	EITBRAD	RESONNE	12H 80
11.	-VLISETY	DÉBÂTIR	O6 92
12.	SAIFWJP	SYLVITE	13B 92
13.	FIW+ITEH	JASPE	A6 42
14.	EFIT+ATI	WHIP	C7 29
15.	EFIT+OQN	DÉBÂTIRAIT	O6 39
16.	Q+DIUMN?	FONTINE	M7 30
17.	DMN+VFSE	QU(A)I	12A 52
18.	DFMN+GEA	VÉS	14A 29
19.	DM+UNOOU	FAGNE	14F 38
20.	DOUU+LA	MONOÏ	11I 21
		LED	J4 16
			<b>1005</b>

**Détonante****Janvier 2020**

1.	ACEKNRS		
2.	CEEIMNR	SNACKER*	H8 106
3.	AEIIRRV	CRIMÉENS*	8A 89
4.	AABELOT	RIVIERA*	15B 149
5.	BEEIRSU	TABACOLE*	11D 98
6.	ADEEFLR	UBÉRISE*	L6 83
7.	AEIJLLN	FARDELER*	B1 78
8.	AMNOOPT	ENJAILLE*	13A 82
9.	AEMOUYZ	POTOMANE*	E1 72
10.	ADEILSX	PAUMOYEZ	1E 167
11.	EHIOSTV	RIXDALES	14H 126
12.	EEIPQUU	YESHIVOT	J1 83
13.	HNSTTU?	PIQUEUSE	O8 212
14.	DNOSTU?	SHUNT(Â)T	M2 75
		D(I)SCOUNTE	A5 68
			<b>1488</b>

**Détonante****Janvier 2020**

1.	EGIILRV		
2.	AEEQSUV	VIGILER*	H4 80
3.	AAIIKSW	VAQUÉES*	11G 96
4.	ACHINRU	KAWAII*	12D 132
5.	CENORST	ARCHINUL*	8A 101
6.	BINORRU	CONTISERA*	E4 94
7.	AEELMST	BOURRINA*	A1 83
8.	ADEINPU	BLASTÈME*	1A 86
9.	ABEGOR?	VANUPIED*	4H 82
10.	EEISTXZ	BO(R)DAGER*	O1 149
11.	AEEJSTU	EXISTEZ	2E 135
12.	EHNOPY	RAJUSTÉE	B8 112
13.	DDELMOU	NÉOPHYTE	15A 275
14.	AEFNOT?	DÉMODULE	9G 71
		FANTOC(H)E	C3 86
			<b>1582</b>

**Amicale Janvier 2020**

1. ENDSKIC			
2. CD+CS?AI	KINÉS	H4	48
3. MSAEVBU	S(U)CCÉDAI	7D	67
4. IJRAFRD	EMBUVAIS	K1	78
5. FR+GRAQE	DARIJA	6J	41
6. Q+EAVUXE	GAUFREUR	E5	40
7. QUV+SOOA	AXÉE	F9	68
8. OO+SREYZ	VAQUES	1G	51
9. ORS+LTI?	SOYEZ	8K	72
10. TNIEODF	(B)RISTOL	13C	80
11. IO+ENMIA	DÉFONT	H10	42
12. II+UERLM	YEOMAN	M8	34
13. UTTGUES	LIMITEUR	15D	60
14. GTU+ELAO	TUES	L12	27
15. GLO+UHNO	SAUTER	L1	28
16. HLO+EPLW	GNOUF	8A	33
17. ELLP+IET	WOH	K11	39
18. TEIPAOE	PÉTILLE	2A	77
	PIANOTÉE	B5	64
		<b>949</b>	

**Amicale Janvier 2020**

1. UEATIOW			
2. -ATIOVTD	WU	H7	22
3. D+AGLRLU	VOTAIT	G8	16
4. GLU+EUEE	LARD	H12	23
5. PEONMRJ	DÉGUEULE	15H	83
6. MN+MCIIR	PROJETA	13B	32
7. IMM+NXSE	CRIN	14L	24
8. IMMNS+ET	EX	14E	71
9. NT+EDCPA	MÎMES	I9	31
10. DN+UAIVE	CAPET	15A	40
11. U+NFEOLS	ADVIENNE	O8	39
12. T?KOTYI	FEULONS	N2	76
13. AENEUGO	T(O)KYOÏTE	3G	122
14. -SIBRSUR	ÉNOUAGE	2A	76
15. BRU+INMR	RISS	O1	49
16. EBAALF	REMBRUNI	A1	176
17. E+O?QESI	FABALE	J6	31
18. O+ATDZEA	QUI(N)ÉES	D1	42
19. AAT+SHLN	ZOÏDE	L1	50
	NASAL	K5	29
		<b>1032</b>	

**Amicale Janvier 2020**

1. ALIFEIL			
2. SUNCRAE	FAILLIE	H4	78
3. MITGXTE	CENSURA	11E	97
4. GTT+AUOS	MIXE	12D	45
5. RTQAAHU	GOUTTAS	L8	80
6. H+FLEOUT	QUARTAI	6B	32
7. HLO+ESAM	TEUF	I6	41
8. H+ZEIKIV	SALOMÉ	13C	44
9. HK+DIERA	VISIEZ	14J	52
10. -BRLGCOE	HARDIEZ	O8	63
11. EGLO+LEY	CABRE	13K	32
12. EGL+UASR	YOLE	15G	44
13. EHIV?PD	FRUGALES	4H	76
14. -ITPKEED	(K)HÉDIVE	N2	35
15. DEET+WJT	PIKA*	D3	30
16. -EU?JRAS	WEDGE	K1	32
17. MPOTENO	AJ(O)URÉES	2E	82
18. EM+NBOSN	PONOT	1A	26
19. MNO+ETNN	BENS	14B	24
	OPTE	3C	24
		<b>937</b>	

**Amicale Janvier 2020**

1. NMUZMUI			
2. UZ+D?FFE	IMMUN	H4	16
3. -UNATOAC	DIFFU(S)EZ	4G	96
4. OTU+GHAY	NAZCA	N2	36
5. GT+IERUS	HOYAU	O6	56
6. EELVGEN	RUGÎTES	9C	69
7. L+SNNEOO	VENGÉE	N10	49
8. RRLPOIO	SOÛLONNE	D7	68
9. LOOR+SHD	PIER	15L	27
10. DLO+WOKX	HORS	15A	34
11. DLOOX+IB	WOK	11C	42
12. BDILOO+E	EX	11N	38
13. AEUSLRI	BLONDOIE	13A	74
14. EBSQAVP	RITUALISE	G7	65
15. BEQ+ACTU	PAVAS	3K	35
16. T+IEIEAJ	BECQUA	C2	39
17. EI+ENETE	JETAI*	D1	63
18. EIN+R?TL	JETÉE	1D	36
19. LRSMTTI	LIT(O)RNE	K9	69
20. LMRTT+AE	SI*	E5	24
21. LR+DA	EMBÊTÂT	2A	32
	DELÀ	A1	18
		<b>986</b>	

**Amicale Janvier 2020**

1. EEDRZI?			
2. NILJVAA	RÉ(S)IDEZ	H6	102
3. N+OMGUKI	JAVELAI	11E	68
4. IMN+OPDI	KAGOU	F10	37
5. IIM+OSBT	POND	5H	33
6. B+VTAIFE	MOITIS	15A	40
7. -LUSEQSE	FAITE	L8	42
8. ES+ECIAR	QUELS	L1	48
9. UFNHENE	RACISÉES*	8A	80
10. FN+ERYAS	CHENUE	C8	30
11. EFN+S+MWE	RAY	M7	49
12. -NATLNEL	EFFANE	8J	36
13. LN+EORBS	LAIENT	10J	29
14. IAUTMNC	LUBERONS	14E	64
15. MN+?DSEA	ACQUIT	1J	45
16. OLSHUGI	AM(E)NDÉES	3F	74
17. PRORTET	SLOUGHI	4A	82
18. RT+WAVBU	PRESTO	A1	24
19. ARTUV+EX	WEB	10B	34
20. AERUV+M	TEX	G7	47
	AVEU	15L	27
		<b>991</b>	

**Amicale Janvier 2020**

1. E?RUEES			
2. HPALMUB	RÉSÈ(Q)UE	H4	64
3. LMPU+AIF	BAH	G5	27
4. FM+GVEAA	PILAU	I3	28
5. FM+INRAE	AGAVE	11D	25
6. URUALEC	ENFERMAI	10H	72
7. LELECSO	AURICULE	O7	83
8. MEDNUIS	OCELLES	15I	113
9. -NYTOUME	DÉMUNIES	K4	90
10. MTU+SEJS	NOYÉ	12D	49
11. MS+WIKRA	JUTES	L1	48
12. AMSW+EOQ	KIR	H13	66
13. EMO+AEVH	SQUAW	2J	46
14. AM+TFAOD	ÉVOHÉ	1F	35
15. ADM+XLTE	FAYOTA	F10	28
16. DM+INTIR	LATEX	2B	99
17. DR+N?GTI	INTIMA	15A	24
18. DTOREZS	AGR(A)NDIT	C2	74
19. DRT+BOIN	OSEZ	O1	91
20. IT+P	BRIDON	8A	33
	PITE	N12	22
		<b>1117</b>	

**Page couverture** Une quarantaine d'images de mots nouveaux ODS 8 forment la page couverture. Saurez-vous tous les reconnaître? Pour vous aider, voici la liste des mots en ordre alphabétique.

ACOUCHI	BROSME	CHULLPA	GROSBEC	KODKOD	(O)NIGIRI	SCYTALE	TOURTON
BACHI	BURKINI	COLRAVE	GUAR	KYLIX	PAVLOVA	TADARIDE	TRIKE
BIBIMBAP	CANELÉ	DIBATAG	INIE	LYCIET	PHILTRUM	TAIPAN	UMBO
BILLIG	CARFERRY	FOXHOUND	JALAPEÑO	MARKHOR	POUNTI	TAKIN	<b>Solutions ci-dessous</b>
BONTEBOK	CARNYX	GAMBISON	JUDRU	MÉRIONE	RACAGNAC	TAMTAM	
BOXCALF	CASSONE	GOYÈRE	KLAFT	NINICHE	SALAR	TAUPIN	

**Solution des images de la page couverture.** De gauche à droite et de haut en bas.

↓	BONTEBOK	GAMBISON	COLRAVE	POUNTI	KYLIX	BOXCALF	FOXHOUND	UMBO
	BROSME	MÉRIONE	ACOUCHI	BURKINI	NIGIRI	TAUPIN	SCYTALE	INIE
	CANELÉ	PHILTRUM	KODKOD	BILLIG	JALAPEÑO	TOURTON	CHULLPA	GROSBEC
	TADARIDE	TAMTAM	GUAR	TRIKE	JUDRU	CASSONE	SALAR	
	CARFERRY	TAKIN	TAÏPAN	GOYÈRE	PAVLOVA	DIBATAG	KLAFT	
	CARNYX	MARKHOR	RACAGNAC	NINICHE	BIBIMBAP	BACHI	LYCIET	

# Jeu : « anaphrases »

par Françoise  
Marsigny



Voici une série d'« anaphrases » basées sur des binômes sans conjugaisons, sauf participes présents et passés. Le but de ce jeu est d'essayer de passer toutes les anagrammes de sept lettres, donc il est normal que certaines « anaphrases » soient plus difficiles, mais elles peuvent justement permettre de retenir des mots inhabituels. Au moins une des deux solutions commence par CR. N.D.L.R. Aucun mot ODS 8 dans ce jeu.

1. Les \_\_\_\_\_ des plages sont nettoyées par les \_\_\_\_\_. (ACERSSS)
2. Comment ne pas être \_\_\_\_\_ devant cet esprit \_\_\_\_\_ ? (ACEFIRT)
3. C'est bien de faire des sauces \_\_\_\_\_ avec des laits \_\_\_\_\_. (CEEEMRS)
4. Le \_\_\_\_\_ achète son fromage chez le \_\_\_\_\_. (CEEIMRR)
5. Le \_\_\_\_\_ a donné lieu à une bonne séance de \_\_\_\_\_ de chignon ! (ACEEGPR)
6. Tout en \_\_\_\_\_ sa cliente, il entendit un cri \_\_\_\_\_. (ACENPRT)
7. Le fer sert à rendre un cheveu \_\_\_\_\_, mais ne peut pas servir à \_\_\_\_\_ la glace. (CEEELPR)
8. La \_\_\_\_\_ est une membrane facile à \_\_\_\_\_. (CEEINPR)
9. Le cordonnier utilise tous ses \_\_\_\_\_ pour les souliers des \_\_\_\_\_. (CEINPRS)
10. Dans la cheminée de l'auteur \_\_\_\_\_, le feu \_\_\_\_\_ joyeusement. (CEEIPRT)
11. Les chevelures \_\_\_\_\_ sont \_\_\_\_\_ comme des caractéristiques africaines. (CEEPRSU)
12. Le \_\_\_\_\_ a rasé la \_\_\_\_\_ de sa cliente pour lui faire un tatouage. (CEEPRRU)
13. Le cuisinier a préparé une poêlée de \_\_\_\_\_ servie avec une salade de \_\_\_\_\_. (CENORSS)
14. Trop de \_\_\_\_\_ ont rendu les convives \_\_\_\_\_. (ACDIRRS)
15. Tu as les doigts tout \_\_\_\_\_ après avoir cueilli tous ces \_\_\_\_\_. (CEIPRSS)
16. Quel bonheur de boire du \_\_\_\_\_ dans des verres en \_\_\_\_\_. (ACILRST)
17. Il est très beau ce \_\_\_\_\_ d'une veste en \_\_\_\_\_. (ABCDORR)
18. La pelle toute \_\_\_\_\_ a \_\_\_\_\_ sur une pierre. (CCEHIOR)
19. On a retrouvé plein de \_\_\_\_\_ de souris dans les \_\_\_\_\_. (CEORSTT)
20. Le marmiton a été \_\_\_\_\_ pour n'avoir mis qu'une sorte de \_\_\_\_\_ dans la salade. (CDEIRTU)

**Et pour en finir avec les C, voici huit « anaphrases » dont au moins une des deux solutions commence par CU.**

21. Une \_\_\_\_\_ s'est posée sur le bouton de rose \_\_\_\_\_ ce matin. (CEILLU)
22. Dans cette \_\_\_\_\_, les cuves ont une belle couleur \_\_\_\_\_. (CEEIRUV)
23. Avant de placer le \_\_\_\_\_, le lad examine le \_\_\_\_\_ de son pouce. (CELNORU)
24. On a retrouvé le dessin d'une \_\_\_\_\_ ancienne dans un \_\_\_\_\_ d'images. (CEEILUR)
25. Les gens \_\_\_\_\_ ont-ils les dents en forme de \_\_\_\_\_ ? (CDEIPSU)
26. La \_\_\_\_\_ est un matériau qui ne peut être ni cuit ni \_\_\_\_\_. (CEIPRTU)
27. Une fois sa gorge \_\_\_\_\_, il n'y aura plus une seule injure \_\_\_\_\_. (CEEERTU)
28. Le curium fait partie des \_\_\_\_\_ et ne se trouve pas dans les matières \_\_\_\_\_. (CDEIRSU)
29. La \_\_\_\_\_ de cette église est enveloppée dans des tissus \_\_\_\_\_. (CDEOSTU)

## Solutions des « Anaphrases »

- |                     |                     |                     |                      |                     |
|---------------------|---------------------|---------------------|----------------------|---------------------|
| 1. CRASSES/RESSACS  | 2. RÉACTIF/CRÉATIF  | 3. CRÉMÉES/ÉCRÉMÉS  | 4. MERCIER/CRÉMIER   | 5. PERÇAGE/CRÊPAGE  |
| 6. CRÉPANT/PERÇANT  | 7. CRÊPELÉ/ÉPÉCLER  | 8. CRÉPINE/ÉPINER   | 9. CRÉPINS/PRINCES   | 10. PRÉCITÉ/CRÉPITÉ |
| 11. CRÊPUES/PERÇUES | 12. PERCEUR/CRÊPURE | 13. CROSNES/CRESSON | 14. RICARDS/CRIRDARS | 15. CRISPÉS/SCRIPÉS |
| 16. LISTRAC/CRISTAL | 17. CROBARD/BROCARD | 18. CROCHIE/RICOCHÉ | 19. CROTTES/COTRETS  | 20. TRUCIDÉ/CRUDITÉ |
| 21. LUCILIE/CUEILLI | 22. CUVERIE/CUIVRÉE | 23. CULERON/RECLON  | 24. CULIÈRE/RECUEIL  | 25. CUPIDES/CUSPIDE |
| 26. CUPRITE/PRÉCUIT | 27. CURETÉE/ÉRUCTÉE | 28. CURIDES/DURCIES | 29. CUSTODE/DOUCETS  |                     |



# Jeux

## Que reste-t-il ?

Rayez les mots correspondant aux indices ci-dessous. À la fin, il vous restera un mot, indice plus bas.

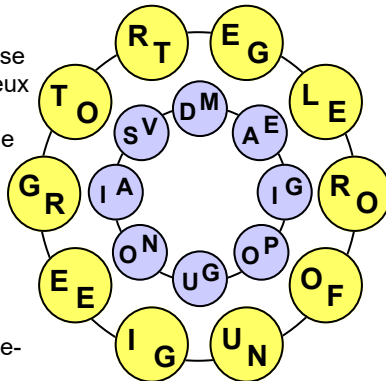
- trois mots ODS8 en trois lettres
  - trois mots admettant le préfixe B-
  - trois mots ODS8 en quatre lettres
  - trois mots dont on peut enlever le E pour former un nouveau mot
  - trois mots ODS8 en cinq lettres
  - trois mots contenant quelque chose qui se mange (en 4 lettres)
  - trois mots ODS8 en six lettres
  - trois mots qui se lisent dans les deux sens (anacycliques)
  - trois mots ODS8 en sept
  - trois mots admettant le suffixe Y
  - trois mots ODS8 en huit lettres
  - trois mots dont on peut remplacer le A par le I
  - trois mots acceptant une insertion de la lettre X
- Il reste un mot ayant rapport avec les mathématiques

ABÉLIEN	ARÊTIER	BARMAN	BLEUTER
BOA	CHECK	CRÉMET	DIP
DOLMA	DRAGEON	DRONISTE	FAKE
FASTFOOD	GÉLADA	GRANOLA	ICEBERG
LEMME	LOCUS	MACRAMÉ	MAG
MAILLE	MALOUIN	MÉRIONE	MOJO
MOL	PART	PÉAGER	PUNCH
RÉCAP	REGEL	RIB	ROUETTE
SAPPAN	SHOT	TABACOLE	TANT
TAON	TCHOULER	TRANCE	WEEKEND

## Quatre mots

Trouvez les quatre mots qui se cachent dans les cercles. Deux mots se lisent dans le sens horaire et deux autres dans le sens antihoraire. Chaque mot utilise une seule lettre par cercle.

- Voici quatre indices :
- courriel
  - habitant
  - miséreux
  - oiseau
- Tous les mots sont valides depuis janvier 2020.



## Carré de neuf

À l'aide des lettres dans le carré, trouvez les réponses aux définitions suivantes. Les lettres ne servent qu'une seule fois par mot et la lettre centrale est présente dans tous les mots.

I	B	O
Q	N	A
U	T	E

### 6 lettres

1. Coléoptère \_\_\_\_\_
2. Institution \_\_\_\_\_
3. Doucereux \_\_\_\_\_
4. Hydrocarbure \_\_\_\_\_
5. Petite \_\_\_\_\_
6. Combativité \_\_\_\_\_
7. Céréale \_\_\_\_\_
8. Accès \_\_\_\_\_
9. Cinquièmement \_\_\_\_\_
10. Espiègle \_\_\_\_\_

### 7 lettres

1. Vieux \_\_\_\_\_
2. Festin \_\_\_\_\_
3. Africaine \_\_\_\_\_
4. Étoffe \_\_\_\_\_
5. Agace \_\_\_\_\_
6. De Touba \_\_\_\_\_

### 8 lettres

1. Formule \_\_\_\_\_
2. Inerte \_\_\_\_\_

### 9 lettres

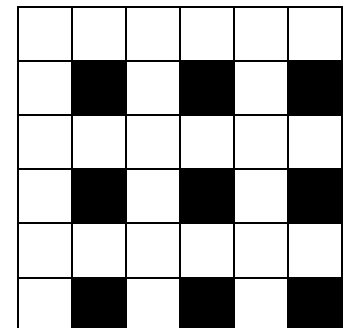
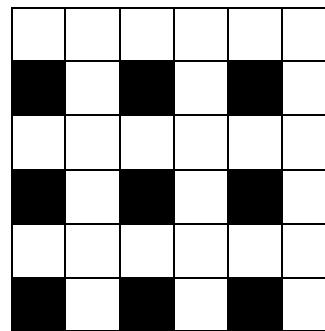
1. Science \_\_\_\_\_

## Lettres-à-six

Trouvez les solutions uniques aux six tirages et placez-les ensuite dans la grille afin de former une solution plausible.

1. →

ABCILM    AILMUV  
 ABILMN    CEELOV  
 ACEIUX    EINQUU



← 2.

ABLLNO    EEINNT  
 ABPRTU    EGNRTU  
 BEGLOU    GNNOOP

## Trois et douze

Complétez verticalement les mots de trois lettres afin de découvrir horizontalement un mot de 12 lettres. Aucun mot de trois lettres ne se répète. Indices : aucune lettre chère, pas de conjugaison. Il y a sept mots ODS8 dans ce jeu.

G	F	P	A	F	E	K	A	R	D	A	T
I	C	I	P	X	E	N	U	B	J	G	F



Le but du jeu est de répondre aux 26 questions en utilisant une fois seulement une des 26 lettres de l'alphabet. Cochez au fur et à mesure les lettres utilisées. Le jeu met en vedette les directeurs et directrices de club et de commissions. Vous pouvez consulter le site internet de la Fédération (fqcsf.qc.ca) et cliquer sur les onglets appropriés.

A B C D E F G H I J K L M N O P Q R S T U V W X Y Z

1. Le club d'Irène Laroche est le seul à posséder cette lettre. \_\_\_\_\_
2. Par quelle lettre remplacer le R du directeur de CHI pour avoir une petite lumière? \_\_\_\_\_
3. Phonétiquement, quelle boisson retrouve-t-on dans le nom de la directrice de LMP? \_\_\_\_\_
4. Quelle est la première lettre de l'arbre que l'on retrouve dans le nom de la directrice de DRU? \_\_\_\_\_
5. Je coupe en deux le nom de la directrice de JON. \_\_\_\_\_
6. Je suis la lettre qui suit un prénom dans le nom de la directrice de TFM. \_\_\_\_\_
7. Je suis en tête dans le prénom et le nom du directeur de NOR et dans le nom de la directrice du Classement. \_\_\_\_\_
8. Phonétiquement, quelle lettre entend-t-on dans le nom de la directrice de la Commission des tournois? \_\_\_\_\_
9. Il termine le nom de la directrice de BCO et commence le nom de la directrice de SJR. \_\_\_\_\_
10. Je suis médaille de bronze dans le nom du directeur de IDM. \_\_\_\_\_
11. Je suis double dans le nom de la directrice de la Commission lexicale, mais unique dans celui du directeur de LA7. \_\_\_\_\_
12. Première dans le prénom de la directrice de VAD, mais dernière dans la Commission du Scrabble classique. \_\_\_\_\_
13. Je suis la dernière d'une certaine liste et la troisième dans le prénom de la directrice de MIN. \_\_\_\_\_
14. Le directeur de RIM et la directrice de la Commission de l'Équipe nationale ont une initiale commune. \_\_\_\_\_
15. Selon l'ordre alphabétique, je précède l'initiale du nom de la directrice d'ALM. \_\_\_\_\_
16. Je côtoie la même consonne à LCE et à VOC. \_\_\_\_\_
17. Première à MMY, dernière à MTL. \_\_\_\_\_
18. Par quelle lettre faut-il remplacer le M de la directrice de LEB pour la rendre joyeuse? \_\_\_\_\_
19. J'apparais deux fois dans les noms complets de la directrice de LAU et de notre webmestre. \_\_\_\_\_
20. Seule voyelle absente du nom complet de la directrice de LLC. \_\_\_\_\_
21. Le nom du directeur de la Commission des jeunes contient cette lettre valant dix points. \_\_\_\_\_
22. Je suis l'initiale d'un département français contenu dans le nom de la directrice de STE. \_\_\_\_\_
23. Je coupe en deux le nom de la directrice de BRO. \_\_\_\_\_
24. C'est l'initiale du nom de la directrice de VIC. \_\_\_\_\_
25. Le prénom contenu dans le nom du directeur de la Commission du règlement commence par moi. \_\_\_\_\_
26. Si vous avez tout trouvé, vous avez droit à une exclamation qui commence par cette lettre. \_\_\_\_\_

## Solutions

**Mots croisés Marcel Morel** (pages 10 et 11)

\* indique un nouveau mot de l'ODS8

### HORIZONTALEMENT

1. ACOUCHI\* - ENJAILLER\* - PIKA\* - BOXCALF\*
2. TANG\* - ADON - OC - YET - DAH - AVAHI\*
3. SNIPER - QUEER\* - HOPIE - ATTINERAI\*
4. OSEILLE - PIAN - ÉTYMON - ON - ENTRENT
5. QIN - MOSSI - ISOREL - CIEL - JE - HERVE
6. UT - SEN - ISOLER - LÉCRELET - STAR
7. ÉCRANTER - IL - IVE - LI - UT - AN - IRE
8. ROULIER - CLEAN - POUNTI\* - RA - CEP - SU
9. MÉAT - ROI - RI - DAUBE - QUBITS\* - WOH
10. SCÉNAR\* - GLEY - BUTÈNE - ÉTUI
11. HÉ - ATIPA - LAYE - OUIE - SEMI\* - SU
12. ÈVE - TRABOULER - ROUND - LOSE\*
13. CÈNE - TSUICA - DO - ASSE - ISO - DJEMBÉ

14. KITS - SNOB - ARBRE - TO - ENVOI - BER
15. UNE - TEF\* - SNIFS - LI - BAXTER\* - JATI
16. PERF - SUA - CASSONI\* - TITAN - RIS
17. RAIL - DEJ\* - MOMENT - GEEKAS\* - DA
18. LAYOUT\* - NA - DYNE - RAP - LOADEUR\*
19. OR - TOURTONS\* - CRISE - LEGO - NERD
20. KAS - BAIE - PROC\* - FIBRA\* - RIB\* - SE
21. OBA - AFARS - CROLER\* - MOUCHE - OEIL
22. TE - PLAINE - AÇAI - HALLUX\* - ÉTA
23. ABÎMAIS - OURS - SAYON - NO - JETSET\*
24. SONE - ITÉRÉE - SUBSIDE - OM - AXE
25. OERSTED - SE - SBIRE - LUX - ÉQUANIME
26. AMUÏ - IRES - ÉOCÈNE - ÉLEVER - SU
27. ISSÉEN\* - ION - SA - INOX - GO - MOXA
28. ILÉONS - SUIFER - DIP\* - ROBS
29. TÉ - UTES - INTRO - APÉRO - GANTÂT
30. AMPHI - ABSOUTS\* - LIVE - ES - INÉATS

# Solutions (suite)

## VERTICALEMENT

1. ATTOQUER\* - CHECKUP\* - COKOTAS\* - AKITA\*
2. ÇA - SITCOM - ÉVEINER\* - RAB - BOOM - LEM
3. ONSÉN\* - RUES - ENTÉRAL\* - SATINEUSE
4. UGNI - SALACE - ES - FIÂT - ÉMERI - OUH
5. ILMÉNITE - LYOBA\* - INTI
6. HAPLONTE - NARTHEX - OUAFF\* - INTISSE
7. IDÉES - ERRATAS - DURIAN - ERS - SA
8. OR - SIR - ORIBUS - GETTER - IDÉES
9. EN - PIS - CI - POINS - SPOT - SEUMS\*
10. QI\* - OIL - FAUCONS - ONC - LUES - NI
11. JOUAILLER - LABIUM - CARRÉE - FIU
12. ACENSE - AIGLE - FAON - PRISE - OIENT
13. ORIN - LARDAS - MACRON\* - ESCORTS\*
14. LYRER - DEY - OR - CE - RÔLES - BEN
15. LE - TÉLÉPAYER\* - BLANDICE - ASIN - DOL
16. ÉTHYLE - OU - OARISTYS - RAYURES
17. OM - CLUBHOUSE\* - NEF - COBE\* - ADAV
18. APOCRINE - UNS - BOGE - IMANS - IPÉ
19. INIE\* - BIDET - NE - ABOI - ILLIPÉ
20. IDE - ELFIQUE\* - OBIER - RU - ÉDUEN\* - RÉ
21. KA - OLÉ - UT - FI - KALACH\* - EXVOTOS\*
22. AHAN - TURBEH - SEXTAPE\* - HAN - EX
23. TAIN - FONTIS - GRELOTER\* - AGI
24. BÂTÉES - TES - VÊT - LOI - AN
25. OVIN - TACS - ELDORADO - BOUJOU\* - ORNE
26. XANTHANE\* - ÉMOJI\* - NAAN - EXÉMAS\* - ÔTA
27. CHÉRER - TISE - DEMI - NUMBAT\*
28. AIRER - WU - EMBARDER - LÉSAI - OST
29. ANVERSOIS - BÉTI - UDS - TEXMEX\*
30. FUIE - EUH - UBÉRISER\* - ÉPATÉE - ARGH\*

**Jeux** (pages 22 et 23)

## La fleur des mots

### SENS HORAIRE

1. JUDRU
2. BÂTON
3. PONEY
4. VEINE
5. GANSE
6. PERSE
7. POSTE
8. MESSE
9. VULGO
10. FAIRE
11. VÉCUE
12. NAVET
13. MENON
14. RÉVAS
15. RIDÉE
16. DAMÉE
17. PÊCHE
18. SACRE

### SENS ANTI-HORAIRE

1. JACÉE
2. BÛCHE
3. PADRE
4. VÔTRE
5. GENOU
6. PAÏËN
7. PENNY
8. MORSE
9. VESSE
10. FUSTE
11. VALSE
12. NEIGE
13. MACRO
14. REVUE
15. RENÉE
16. DIVOT
17. PADAN
18. SÈMES

## Séquence -FE-

FÉLOUQUE, PFENNIGE, INFÉCOND, BIFFETON, AURIFÈRE, REBIFFER, PATARAFE

## Les BB

ABSORBER, BADABOUM, BAISABLE, BASEBALL, BILABIAL, BOURBIER, CLUBBING, DRIBBLER, OBOMBREUR, RHUBARBE

## Deux mots mélangés

CAMÉLÉON ET HÉRISSE

## Deux clubs, deux villes, deux directeurs(trices)

NICOLE SIMARD, L'OR DES MOTS, VAL D'OR  
MARGUERITE CUMMINGS, DES MOTS SUR UN PLATEAU,  
SAINT-ANDRÉ-DE-RESTIGOUCHE

L	O	R	D	E	S	M	O	T	S	S	A	I			
N	T	A	N	D	R	É	D	E	R	E	S	T	I		
G	O	U	C	H	E	V	A	L	D	O	R	M			
A	R	G	U	E	R	I	T	E	C	U	M	M	I	N	G
S	D	E	S	M	O	T	S	S	U	R	U	N			
P	L	A	T	E	A	U	N	I	C	O	L	E	S		
I	M	A	R	D											

## Que reste-t-il ?

- ODS8 en trois lettres DIP, MAG, RIB
- Admettant le préfixe B- B-ABÉLIEN, B-LOCUS, B-ROUETTE
- ODS8 en quatre lettres FAKE, MOJO, SHOT
- Enlever le E BLUTER, DRAGON, PAGER
- ODS8 en cinq lettres CHECK, DOLMA, RÉCAP
- Qui se mange **ICEBERG**, **MACRAMÉ**, **TCHOU**LER
- ODS8 en six lettres CRÉMET, GÉLADA, TRANCE
- Anacycliques RÉITÉRA, LÉGER, NAPPAS
- ODS8 en sept lettres GRANOLA, MÉRIONE, WEEKEND
- Suffixe Y MOLY, PARTY, PUNCHY
- ODS8 en huit lettres DRONISTE, FASTFOOD, TABACOLE
- Remplace le A par I BIRMAN, MILOUIN, TINT
- Insertion de la lettre X BOXA, MAXILLE, TAXON
- LEMME - en mathématiques, proposition préliminaire à la démonstration d'un théorème

## Quatre mots

INFOLETTRE, MAGOGOIS, VANUPIED, ROUGEGORGE

## Carré de neuf

### 6 LETTRES

1. ANOBIE
2. BANQUE
3. BENOÎT
4. BUTANE
5. NABOTE
6. NIAQUE
7. QUINOA
8. QUINTE
9. QUINTO
10. TAQUIN

### 7 LETTRES

1. ANTIQUE
2. BANQUET
3. BANTOUE
4. OUATINE
5. TAQUINE
6. TOUBIEN

### 8 LETTRES

1. ÉQUATION
2. ATONIQUE

### 9 LETTRES

1. BOTANIQUE

## Lettres-à-six

1. (HORIZONTALEMENT) VALIUM, LAMBIN, CAÏEUX  
(VERTICALEMENT) VÉLOCE, LAMBIC, UNIQUE
2. (HORIZONTALEMENT) ABRUPT, BLOGUE, POGNON  
(VERTICALEMENT) BALLON, URGENT, TIENNE

## Trois et douze

1. HOSPITALIÈRE

## SLAM (page 24):

1. Q (LTQ - SCRABBLE LA TUQUE)
2. I (GUY LAMP<sup>R</sup>ON - LAMP<sup>I</sup>ON)
3. O (LINE BOUDREAU)
4. C (LUCIE DESCHÊNES)
5. H (SYLVIE RICHARD)
6. E (ALINE MARTINEAU)
7. B (BERNARD BOULIANNE ET MARCELLE BOUCHARD)
8. D (MONIQUE DESJARDINS)
9. Y (ODETTE MURRAY ET YOLANDE DESROSIERS)
10. S (LUC ARSENAULT)
11. G (MICHÈLE GINGRAS ET DAVID GERMONT)
12. N (NICOLE SIMARD ET LUC PERRON)
13. Z (...U, V, W, X, Y, Z ET SUZANNE ALI-GRENIER)
14. F (RÉGIS FORTIN ET DOLORÈS FORTIN)
15. K (DIANE LAROUCHE)
16. A (FRANCINE ST-PIERRE ET PIERRE BÉDARD)
17. L (RICHARD LAPOINTE ET COLETTE AREL)
18. R (JEANNE GUILLEMETTE - GUILLERETTE)
19. M (MARY STAMBOULIEH ET MARCEL MOREL)
20. U (YOLANDE SIMARD)
21. X (MAXIME CHAPUT)
22. V (DIANE RIVARD)
23. T (LOUISE POITRAS)
24. P (GAÉTANÉ PROVENCHER)
25. J (DANIEL PETITJEAN)
26. W (WAOUH)



# Championnat du Québec 2020

Hôtel Universel, Rivière-du-Loup

1 800 265-0072

311, boul. de l'Hôtel-de-Ville, Rivière-du-Loup, QC G5R 5S4

Du 15 au 18 mai 2020

(partie homologuée le vendredi soir à 20 h)



## FORFAIT A

3 nuitées : vendredi, samedi et dimanche  
 3 petits-déjeuners : samedi, dimanche et lundi  
 3 dîners buffet 2 choix de repas principaux :  
 samedi, dimanche et lundi  
 2 soupers banquet 3 choix de repas principaux :  
 samedi et dimanche  
 Pourboire inclus - Accès aux installations récréatives

Occupation	Classique/Prestige	Excellence/Club Privilège
simple	563 \$ plus taxes	582 \$ plus taxes
double	389 \$ plus taxes	405 \$ plus taxes
triple	332 \$ plus taxes	338 \$ plus taxes
quadruple	303 \$ plus taxes	307 \$ plus taxes

## FORFAIT B

3 nuitées : vendredi, samedi et dimanche  
 3 petits-déjeuners : samedi, dimanche et lundi  
 2 soupers banquet 3 services : samedi et dimanche  
  
 Pourboire inclus  
 Accès aux installations récréatives

Occupation	Classique/Prestige	Excellence/Club Privilège
simple	480 \$ plus taxes	499 \$ plus taxes
double	306 \$ plus taxes	316 \$ plus taxes
triple	249 \$ plus taxes	255 \$ plus taxes
quadruple	220 \$ plus taxes	224 \$ plus taxes

## FORFAIT C

3 nuitées : vendredi, samedi et dimanche  
 3 petits-déjeuners : samedi, dimanche et lundi  
  
 Pourboire inclus  
 Accès aux installations récréatives

Occupation	Classique/Prestige	Excellence/Club Privilège
simple	400 \$ plus taxes	418 \$ plus taxes
double	226 \$ plus taxes	235 \$ plus taxes
triple	168 \$ plus taxes	174 \$ plus taxes
quadruple	139 \$ plus taxes	144 \$ plus taxes

## FORFAIT D

2 nuitées : samedi et dimanche  
 2 petits-déjeuners : dimanche et lundi  
 2 dîners en formule buffet 2 choix de plats principaux :  
 dimanche et lundi  
 2 soupers banquet 3 services : samedi et dimanche  
 Pourboire inclus - Accès aux installations récréatives

Occupation	Classique/Prestige	Excellence/Club Privilège
simple	403 \$ plus taxes	415 \$ plus taxes
double	287 \$ plus taxes	293 \$ plus taxes
triple	249 \$ plus taxes	253 \$ plus taxes
quadruple	229 \$ plus taxes	232 \$ plus taxes

## FORFAIT E

2 nuitées : samedi et dimanche  
 2 petits-déjeuners : dimanche et lundi  
 2 soupers banquet 3 services : samedi et dimanche  
  
 Pourboire inclus  
 Accès aux installations récréatives

Occupation	Classique/Prestige	Excellence/Club Privilège
simple	347 \$ plus taxes	359 \$ plus taxes
double	231 \$ plus taxes	237 \$ plus taxes
triple	193 \$ plus taxes	197 \$ plus taxes
quadruple	173 \$ plus taxes	176 \$ plus taxes

## FORFAIT F

2 nuitées : samedi et dimanche  
 2 petits-déjeuners : dimanche et lundi  
  
 Pourboire inclus  
 Accès aux installations récréatives

Occupation	Classique/Prestige	Excellence/Club Privilège
simple	267 \$ plus taxes	279 \$ plus taxes
double	151 \$ plus taxes	157 \$ plus taxes
triple	112 \$ plus taxes	116 \$ plus taxes
quadruple	93 \$ plus taxes	96 \$ plus taxes

Les chambres sont disponibles à partir de 16 h le jour de l'arrivée.  
 Elles doivent être libérées pour 13 h le jour du départ.

**Luc et Lyne vous y attendent !**



# CHAMPIONNAT DU QUÉBEC 2020 – Rivière-du-Loup

## Formulaire pour être bénévole

Nous voulons constituer une liste de bénévoles potentiels pour le Championnat du Québec 2020, qui aura lieu à l'Hôtel Universel de Rivière-du-Loup, du 15 au 18 mai prochain.

Si vous souhaitez vous impliquer, veuillez cocher la case appropriée, inscrire votre nom et vos coordonnées, signer et dater ce document et le remettre à Luc Perron.

Vous pouvez également le faire parvenir par courriel à l'adresse : [lucperron@fqcsf.qc.ca](mailto:lucperron@fqcsf.qc.ca)

Je suis prêt(e) à m'impliquer dans :

- L'accueil des joueurs (présence requise au moins une heure avant le début des parties)
  - Le vendredi après-midi, de 16 h à 17 h 30
  - Le vendredi soir (partie homologuée)
  - Le samedi matin
  
- La vente de coupons de tirage (présence requise au moins une heure avant le début de la partie)
  - Avant la partie homologuée
  - Avant la partie du samedi matin
  - Avant la partie du samedi après-midi
  - Avant la partie du dimanche matin
  - Avant la partie du dimanche après-midi
  - Avant la partie du lundi matin

Aucune indemnité n'est prévue pour ces activités.

Nous vous remercions infiniment de votre implication!

Prénom et nom : \_\_\_\_\_ Club : \_\_\_\_\_

Téléphone : \_\_\_\_\_ Courriel : \_\_\_\_\_

Signature \_\_\_\_\_ Date : \_\_\_\_\_

## Formulaire pour participer à la correction et au ramassage

Nous voulons constituer une liste de correcteurs et de ramasseurs potentiels pour le Championnat du Québec 2020, qui aura lieu à l'Hôtel Universel de Rivière-du-Loup, du 15 au 18 mai prochain.

Si vous souhaitez vous impliquer, veuillez cocher la case appropriée, inscrire votre nom et vos coordonnées, signer et dater ce document et le remettre à Luc Perron.

Vous pouvez également le faire parvenir par courriel à l'adresse : [lucperron@fqcsf.qc.ca](mailto:lucperron@fqcsf.qc.ca)

Je souhaiterais :

- Corriger lors du tournoi (**vous corrigerez 16 joueurs ou plus et vous devez vous engager à corriger les 5 parties**).
- Double corriger lors du tournoi (**vous devez vous engager à corriger les 5 parties**).
- Ramasser lors du tournoi (**vous devez vous engager à ramasser les 5 parties**).

Selon les règlements de la FQCSF, l'indemnité est de 375 \$ pour les correcteurs résidant à plus de 100 kilomètres du lieu du tournoi. Pour ce qui est des ramasseurs, elle est de 150 \$, peu importe le lieu de résidence.

- Corriger la partie homologuée du vendredi soir à 20 h (nombre de joueurs corrigés \_\_\_\_\_).
- Double corriger la partie homologuée du vendredi soir à 20 h.
- Ramasser les bulletins à la partie homologuée du vendredi soir à 20 h.
- Corriger les participants d'une des classes (A2 à D) lors de la Coupe Guillotine du lundi après-midi.
- Ramasser les bulletins à la partie homologuée du vendredi soir à 20 h.
- Ramasser les bulletins des participants à la Coupe Guillotine du lundi après-midi.

**Aucune indemnité n'est prévue pour l'aide apportée à la partie homologuée et à la Coupe Guillotine.**

Nous vous remercions infiniment de votre implication!

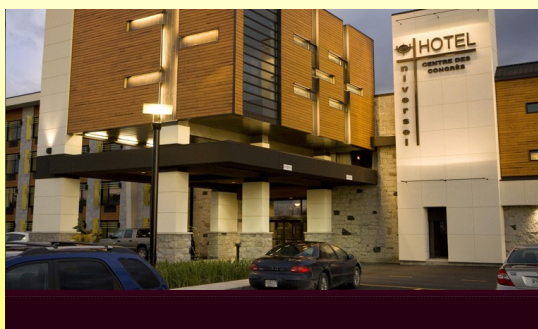
Prénom et nom : \_\_\_\_\_ Club : \_\_\_\_\_

Téléphone : \_\_\_\_\_ Courriel : \_\_\_\_\_

Signature \_\_\_\_\_ Date : \_\_\_\_\_



# CHAMPIONNAT DU QUÉBEC 2020



**Du 15 au 18 mai 2020**

**Hôtel Universel**  
**311, boul. de l'Hôtel-de-Ville**  
**Rivière-du-Loup, QC G5R 5S4**

## FRAIS D'INSCRIPTION

Senior/Vermeil/Diamant :  
**Jusqu'au**  
**17 avril 2020**  
90 \$

**Après le**  
**17 avril 2020**  
125 \$

Cadet/Jeune/Espoir :  
**gratuit**

## HORAIRE

### **VENDREDI 15 mai 2020**

16 h Accueil  
20 h Partie homologuée  
(inscription et paiement sur place)

### **SAMEDI 16 mai 2020**

10 h 30 Partie 1  
14 h 30 Partie 2

### **DIMANCHE 17 mai 2020**

10 h Partie 3  
14 h Partie 4  
17 h Finale Classique

### **LUNDI 18 mai 2020**

9 h 30 Partie 5  
13 h Coupe Guillotine  
13 h 30 Remise des trophées

## ÊTRE BÉNÉVOLE

**DURANT LES PARTIES**  
(correcteurs et ramasseurs)

**ENTRE LES PARTIES**  
(accueil, vente de coupons)

Remplissez le formulaire sur le site de la FQCSF en cliquant sur la baleine dans la page d'accueil ou acheminez un courriel à [luc.perron@fqcsf.qc.ca](mailto:luc.perron@fqcsf.qc.ca)

Les détails sont aussi disponibles aux pages 26 et 27 du présent Écho Scrab

## POUR TOUS RENSEIGNEMENTS

Luc Perron : [luc.perron@fqcsf.qc.ca](mailto:luc.perron@fqcsf.qc.ca)  
Lyne Boisvert : [fqcsf@fqcsf.qc.ca](mailto:fqcsf@fqcsf.qc.ca)

Pour toute urgence pendant le tournoi, contactez Luc Perron, 418 376-6261

Pour vous inscrire, faites parvenir vos coordonnées et votre chèque à l'ordre de la FQCSF à l'adresse suivante :

Luc Perron, 116, rue Sabrina,  
Chicoutimi (Saguenay) G7G 4X6

L'inscription en ligne sur le site de la FQCSF sera disponible à la fin janvier 2020.



**FÉDÉRATION QUÉBÉCOISE**  
des clubs de **Scrabble®** francophone



La FQCSF remercie la ville de Rivière-du-Loup pour son apport financier.